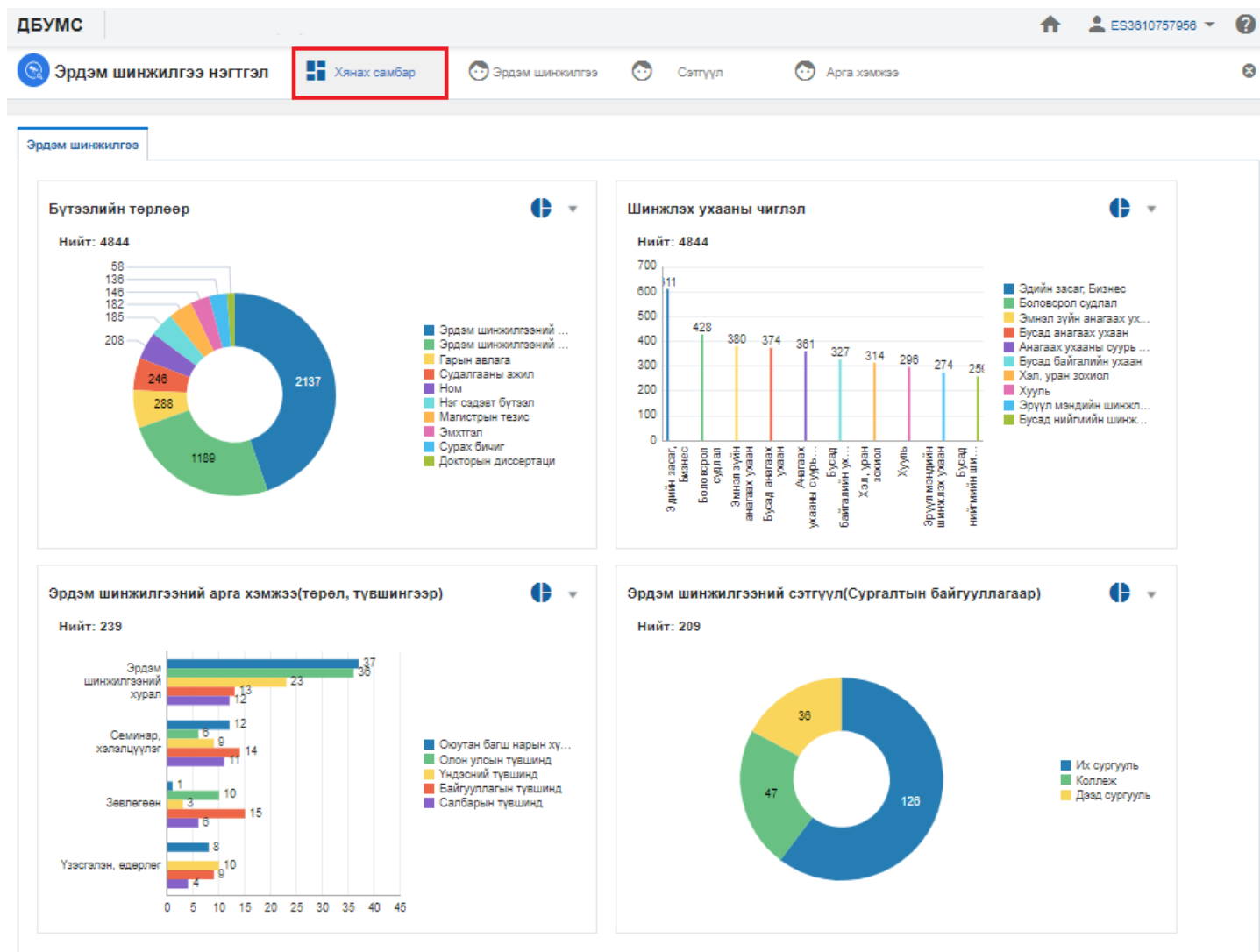


Эрдэм шинжилгээний хянах самбар

Эрдэм шинжилгээний хянах самбар

Эрдэм шинжилгээний хянах самбар нь тухайн сургалтын байгууллагын эрдэм шинжилгээ, сэтгүүл, арга хэмжээний **real-time** мэдээлэл дээр хяналт, шинжилгээ хийх боломжийг олгоно.



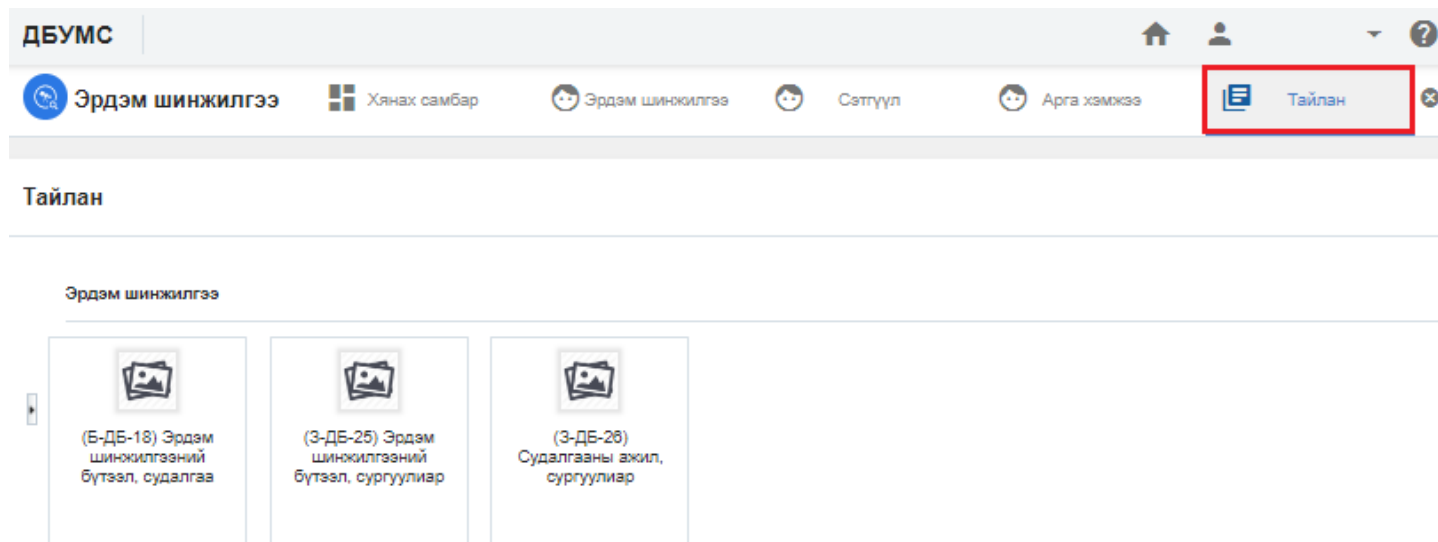
Анализийн мэдээлэл

| АНАЛИЗ | ТАЙЛБАР |
|--|--|
| Эрдэм шинжилгээний бүтээлийн тоо (Бүтээлийн төрлөөр) | Нийт эрдэм шинжилгээний бүтээлийн тоог бүтээлийн төрөл тус бүрээр бүлэглэн тоолно. |
| Сүүлийн нэг жилд хийж гүйцэтгэсэн судалгааны ажлын тоо (Төрөл, чиглэлээр) | Сүүлийн нэг жилд хийж гүйцэтгэсэн судалгааны ажлын тоог бүтээлийн дэд төрөл, шинжлэх ухааны чиглэлээр бүлэглэн тоолно. |
| Сүүлийн нэг жилд хийж гүйцэтгэсэн судалгааны ажлын тоо (Төрөл, түвшингээр) | Сүүлийн нэг жилд хийж гүйцэтгэсэн судалгааны ажлын тоог арга хэмжээний төрөл, хамрах хүрээгээр нь бүлэглэн тоолно. |
| Оюуны өмчийн бүтээлийн тоо (Оюуны өмчийн төрөл) | Оюуны өмчийн гэрчилгээ авсан эрдэм шинжилгээний бүтээлийн тоог оюуны өмчийн төрлөөр бүлэглэн тоолно. |

Эрдэм шинжилгээний тайлан

Эрдэм шинжилгээний тайлан

Эрдэм шинжилгээний тайлан нь эрдэм шинжилгээний мэдээлэл дээр дэлгэрэнгүй комплекс анализ хийх боломжийг олгох ба цаг хугацааны давтамжтай мэдээлэл хадгалах дата агуулахтай холбогдож ажиллана.



The screenshot shows the DBUMS web application interface. At the top, there is a navigation bar with the DBUMS logo and several menu items: "Эрдэм шинжилгээ", "Хянах самбар", "Эрдэм шинжилгээ", "Сэтгүүл", "Арга хэмжээ", and "Тайлан". The "Тайлан" menu item is highlighted with a red box. Below the navigation bar, the page title "Тайлан" is displayed. Underneath, there is a section titled "Эрдэм шинжилгээ" containing three cards representing different reports:

- (Б-ДБ-18) Эрдэм шинжилгээний бүтээл, судалгаа
- (З-ДБ-25) Эрдэм шинжилгээний бүтээл, сургуулиар
- (З-ДБ-26) Судалгааны ажил, сургуулиар

Эрдэм шинжилгээний бизнес процесс

Эрдэм шинжилгээний бизнес процесс

Сургалтын байгууллага нь эрдэм шинжилгээ бүтээл, эрдэм шинжилгээний сэтгүүл, зохион байгуулсан эрдэм шинжилгээний арга хэмжээний мэдээллийг эрдэм шинжилгээ модуль дээр хийнэ. Энд дараах процесс, дүрмийг харуулсан.

Үүнд:

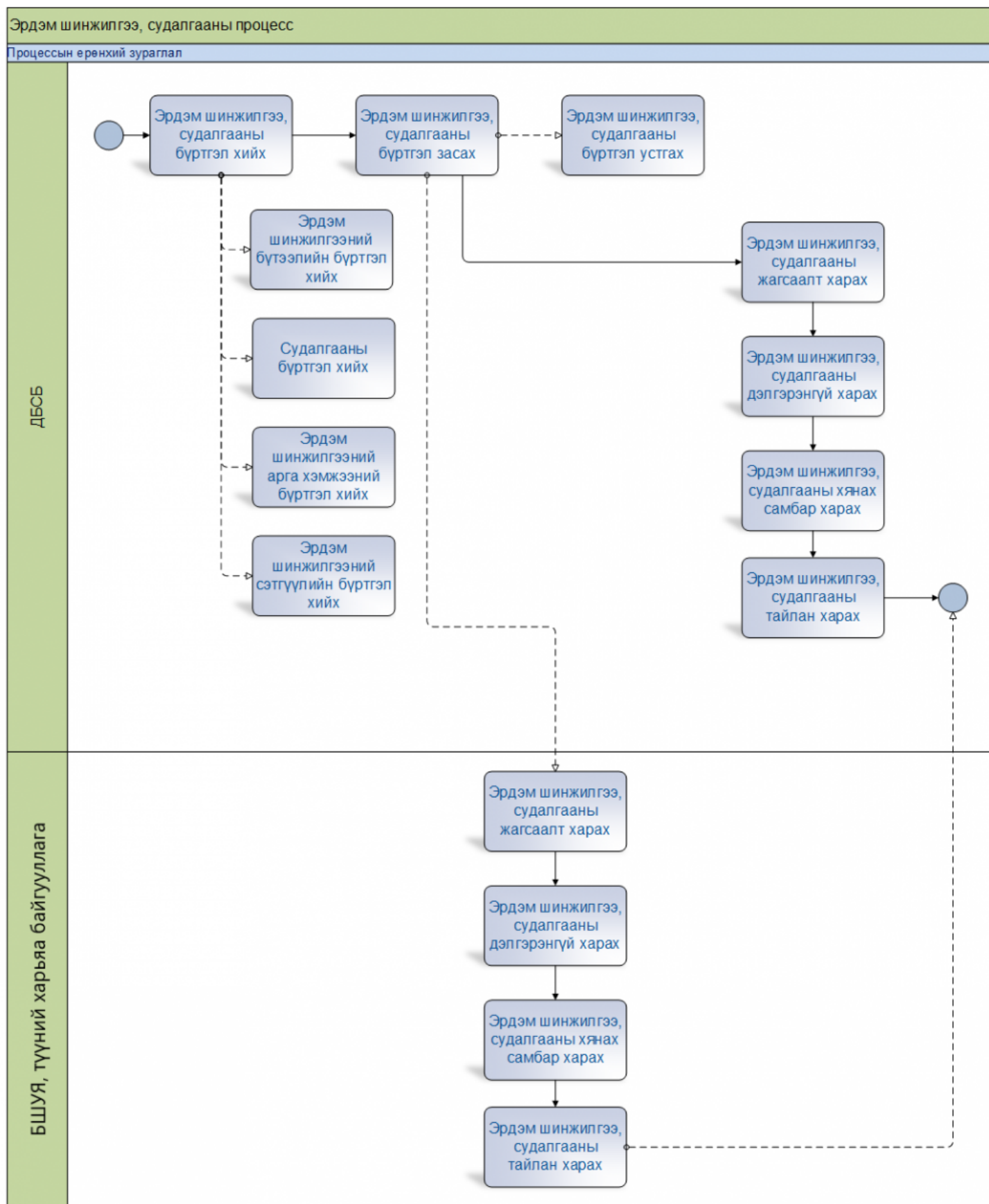
- Эрдэм шинжилгээний бүтээл, судалгааны ажил шинээр бүртгэх, засах, устгах процесс
- Эрдэм шинжилгээний сэтгүүл шинээр бүртгэх, засах, устгах процесс
- Эрдэм шинжилгээний арга хэмжээ шинээр бүртгэх, засах, устгах процесс

Эрдэм шинжилгээний бизнес процесс

ДБСБ нь эрдэм шинжилгээ нэмэх үйлдлээр эрдэм шинжилгээний бүтээл, судалгааны ажил, сэтгүүл, зохион байгуулсан арга хэмжээ тус бүрийг системд бүртгэж оруулах ба мэдээлэл нь буруу, алдаатай

бүртгэсэн тохиолдолд мэдээлэл засах, устгах үйлдлүүдээр мэдээллийг залруулж, устгана.

Эрдэм шинжилгээний бүтээл, судалгааны ажил, сэтгүүл, арга хэмжээ шинээр бүртгэх, засах, устгах процесс



Эрдэм шинжилгээ нэгтгэл эрх үүрэг

Эрдэм шинжилгээ модулийн эрх үүрэг

Эрдэм шинжилгээ модуль нь дараах эрх үүргийн дагуу зохицуулагдана.

| БҮЛЭГ | МЭДЭЭЛЭЛ | ҮЙЛДЭЛ | АДМИН | СБС ХЭРЭГЛЭГЧ | СБ ХЭРЭГЛЭГЧ | БСШУСЯ ХЭРЭГЛЭГЧ |
|------------------------|--|--------|-------|------------------|-----------------|---------------------|
| Жагсаалт, хайлт | Эрдэм шинжилгээни й бүтээлийн жагсаалт | Харах | ? | ? | ? | ? |
| | Эрдэм шинжилгээни й сэтгүүлийн жагсаалт | Харах | ? | ? | ? | ? |
| | Эрдэм шинжилгээни й арга хэмжээний жагсаалт | Харах | ? | ? | ? | ? |
| Хянах самбар Тайлан | Ерөнхий | Харах | ? | ? | ? | ? |
| | Дээд боловсролын сургалтын байгууллагын эрдэм шинжилгээни й бүтээлийн мэдээ | Харах | ? | ? | ? | ? |
| | Дээд боловсролын сургалтын байгууллагын хийж гүйцэтгэсэн судалгааны ажлын мэдээ | Харах | ? | ? | ? | ? |
| | Сүүлийн таван жилд гүйцэтгэсэн судалгааны ажлын тоо | Харах | ? | ? | ? | ? |
| | Судалгааны ажлын тоо (идэвхтэй хичээлийн жилд) | Харах | ? | ? | ? | ? |
| | Эрдэм шинжилгээни й бүтээлийн тоо (Идэвхтэй хичээлийн жилд) | Харах | ? | ? | ? | ? |
| | Эрдэм | Харах | ? | ? | ? | ? |

| | | | | | | |
|--------|---|--------|---|---|---|---|
| | шинжилгээний сэтгүүлийн тоо | | | | | |
| | Сүүлийн нэг жилд зохион байгуулсан арга хэмжээний тоо | Харах | ? | ? | ? | ? |
| Үйлдэл | Эрдэм шинжилгээний бүтээл | Нэмэх | ? | ? | ? | ? |
| | Эрдэм шинжилгээний сэтгүүл | Засах | ? | ? | ? | ? |
| | Эрдэм шинжилгээний арга хэмжээ | Устгах | ? | ? | ? | ? |
| | | Нэмэх | ? | ? | ? | ? |
| | | Засах | ? | ? | ? | ? |
| | | Устгах | ? | ? | ? | ? |
| | | Нэмэх | ? | ? | ? | ? |
| | | Засах | ? | ? | ? | ? |