

2.3 Байгууллагын дотоод бүтэц шинээр үүсгэх

2.3 Байгууллагын дотоод бүтэц шинээр үүсгэх

Байгууллагын дотоод бүтэц гэдэг нь боловсролын байгууллагад Заах аргын нэгдэл, Захиргаа аж ахуй зэрэг бүтэц үүсгэх үйл ажиллагаа юм.

Байгууллагын дотоод бүтэц шинээр үүсгэх үйлдлийг хийхэд дараах дарааллыг баримтална. Үүнд:

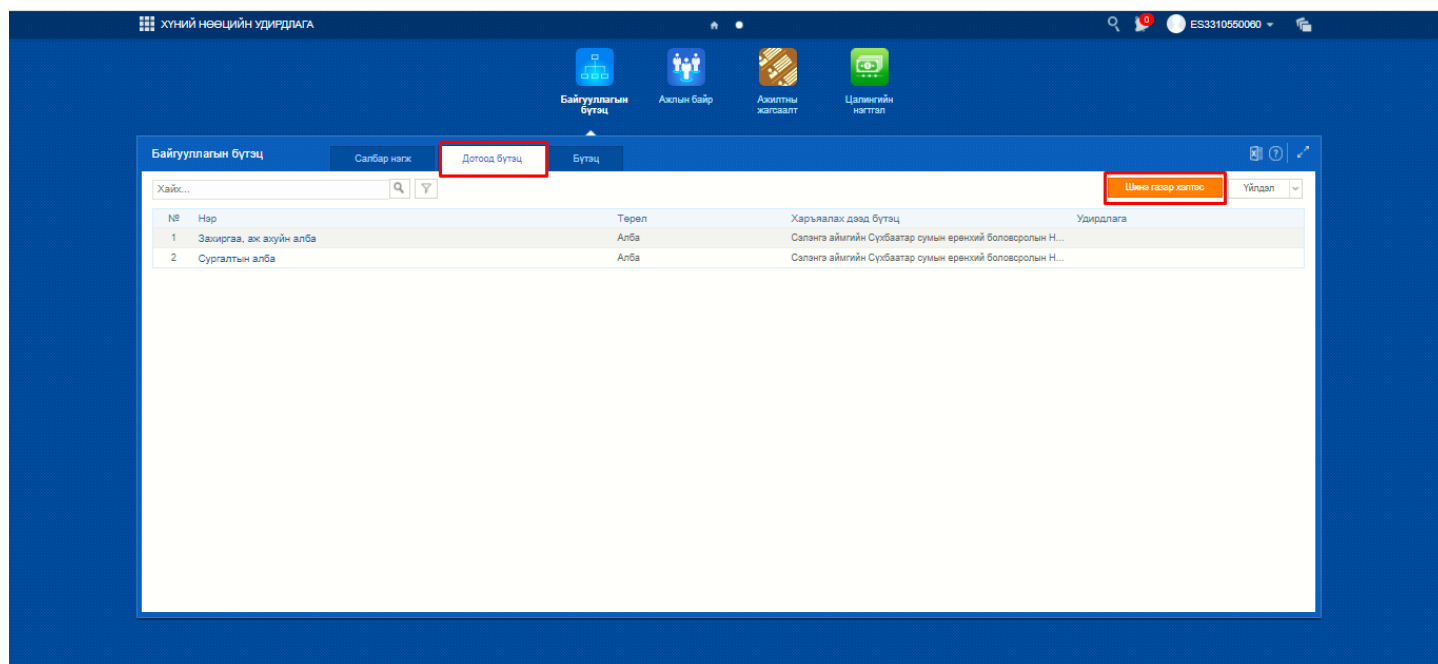
1. Байгууллагын бүтэц үйл ажиллагааг сонгоно.

2. Шинэ газар хэлтэс үүсгэх үйлдлийг дарна.

1. **Шинэ газар хэлтсийн** бүртгэлийн цонхны мэдээллийг бүртгэж хадгална.

Байгууллагын бүтэц шинээр үүсгэх алхамчилсан дараалал дараах байдалтай байна.

Үйл ажиллагааны жагсаалтаас **байгууллагын бүтэц**-ийг сонгоход дараах цонх нээгдэнэ.



Дотоод бүтэц таб-ын баруун дээд хэсэгт байрлах **Шинэ газар хэлтэс** үйлдлийг дарахад шинэ бүтэц үүсгэх бүртгэлийг хийх дараах цонх нээгдэнэ.

Шинэ дотоод бүтэц

Үндсэн мэдээлэл

Холбоо барих

Хадгалах

Үндсэн мэдээлэл

1

* Нэр: Захиргаа аж ахуй

* Төрөл: Газар

Харьяалах дээд бүтэц: сургууль

Удирдлага: мандах Захирал, гүйцэтгэх зах

Хаяг, байршил

2

Улс: Монгол

* Аймаг/Нийслэл: Улаанбаатар

* Сум/Дүүрэг: Баянгол

* Баг/Хороо: хороо

Гудамж: гудамж

Хаяг сонгох

Ажлын нөхцөл

3

7 хоногийн ажлын ачаалал: 40

Ажил эхлэх/дуусах цаг: 08:30 - 17:30

Дотоод хаяг

Дотоод хаяг

Шинэ дотоод бүтэц холбоо барих

Үндсэн мэдээлэл

Холбоо барих

Хадгалах

Утас

+

4

Төрөл: Ажлын утас

Улс: 976

Дугаар: 75778080

Мэйл хаяг

+

5

Төрөл: Ажлын мэйл

Мэйл хаяг: esis@edu.mn

Вэб хаяг

+

6

Төрөл: Ажлын

Вэб хаяг: http://esis.edu.mn

№	Талбар	Тайлбар	Жишээ
1.Үндсэн мэдээлэл:			
1.	Нэр	Үүсгэж байгаа салбар, нэгжийн оноосон нэрийг гараас оруулна.	Захиргаа аж ахуй
2.	Төрөл	Ангилал хэсэгт сонгосон сонголтоос хамаарч төрлийг сонгоно.	Газар
3.	Харьяалах дээд бүтэц	Үүсгэж байгаа салбар нэгж, дотоод бүтцийн харьяалах дээд байгууллагыг сонгоно.	... сургууль
4.	Удирдлага	Үүсгэж буй бүтцийн удирдлагын нэрийг сонгоно. Хүнтэй ажлын харилцаа үүсгэж байхад удирдлагаар ажиллах эсэх гэсэн асуултад Тийм сонголт хийсэн нэрийн жагсаалт энэ хэсэгт үүссэн байна.	Б. Бат
2. Хаяг, байршил			
5.	Улс	Улсыг сонгоно.	Монгол
6.	Хаягийн төрөл	Хаягийн ерөнхий төрлийг сонгоно. Хаягийн төрлөөс шалтгаалан мэдээлэл нь өөрчлөгдөнө.	Байгууллага
7.	Аймаг/ Нийслэл	Аймаг /нийслэлийг сонгоно.	Улаанбаатар
8.	Сум/Дүүрэг	Сум /дүүргийн сонгоно.	Баянгол
9.	Баг/Хороо	Баг/Хороог сонгоно.	18-р хороо
10.	Хаяг	Нарийвчилсэн хаягийг оруулна. Хаяг оруулсны дараа Хаяг сонгох товчийг заавал дарах ёстойг анхаарна уу.	Гандийн гудамж 5-р сургуулийн байр
11.	Дотоод хаяг	Дотоод хаягийг оруулна.	5-р сургуулийн байрны 2-р давхар

