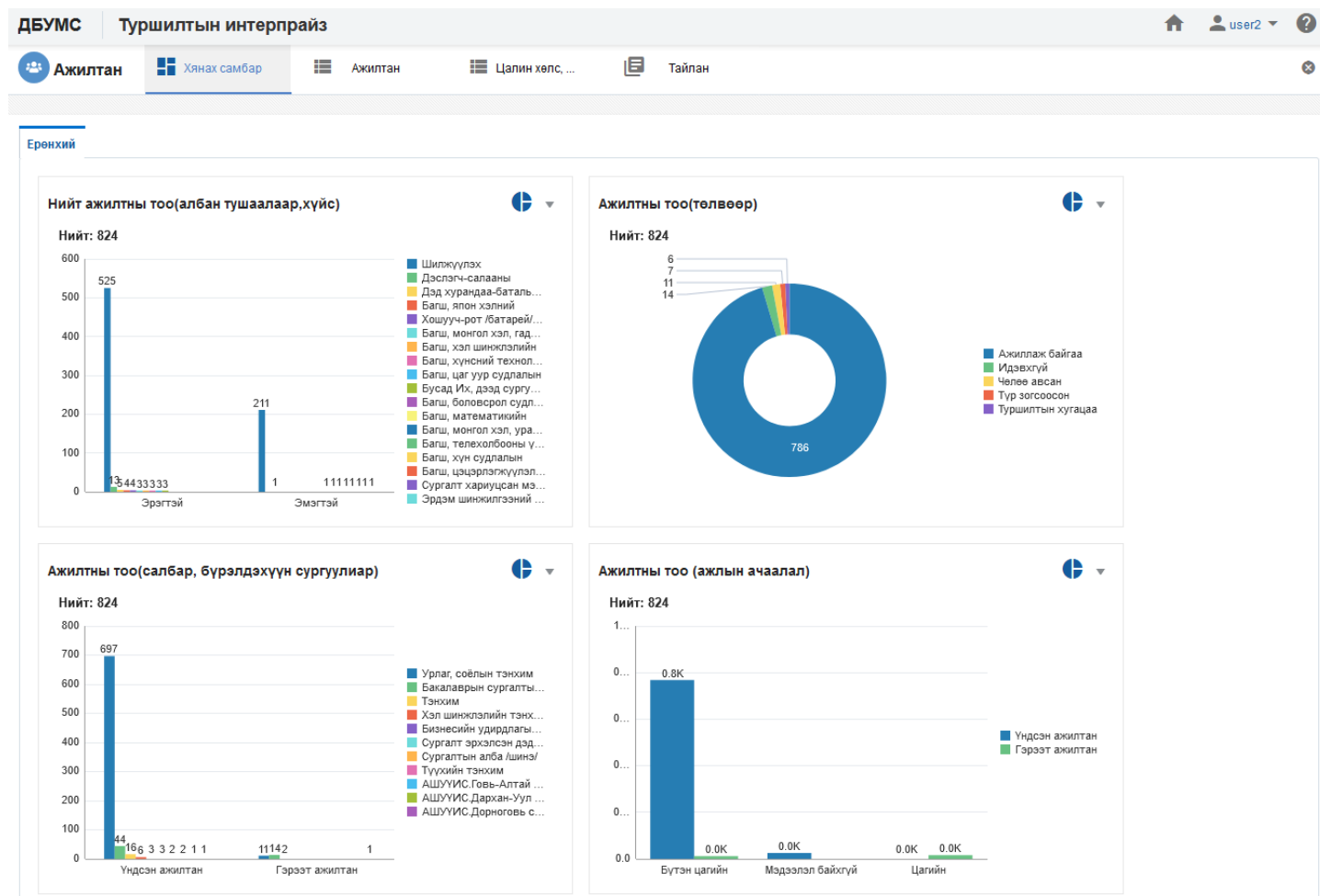


Ажилтны хянах самбар

Ажилтны хянах самбар

Ажилтны хянах самбар нь тухайн сургалтын байгууллагын ажилтны **real-time** мэдээлэл дээр хяналт, шинжилгээ хийх боломжийг олгоно.



Хянах самбартай ажиллах талаар ерөнхий ойлголтыг хянах самбартай ажиллах хэсгээс харна уу.

Анализийн мэдээлэл

АНАЛИЗ	ТАЙЛБАР
Нийт ажилтны тоо (Албан тушаалаар, хүйс)	Нийт ажилтны тоог албан тушаал, хүйсээр нь бүлэглэн тоолно.
Ажилтны тоо (Салбар, бүрэлдэхүүн сургуулиар)	Нийт ажилтны тоог салбар, бүрэлдэхүүн сургуулиар нь бүлэглэн тоолно.
Ажилтны тоо (төлвөөр)	Нийт ажилтны тоог төлвөөр нь бүлэглэн тоолно.
Ажилтны тоо (ажлын ачаалал)	Нийт ажилтны тоог үндсэн ажилтан, гэрээт ажилтнаар нь бүлэглэн тоолно.
Ажилтны тоо (Нэмэгдэл хөлс)	Нийт ажилтны тоог нэмэгдэл хөлс тус бүрээр нь бүлэглэн тоолно.
Ажилтны тоо (Ажлын харилцаа)	Нийт ажилтны тоог үндсэн ажилтан, гэрээт ажилтнаар нь бүлэглэн тоолно.