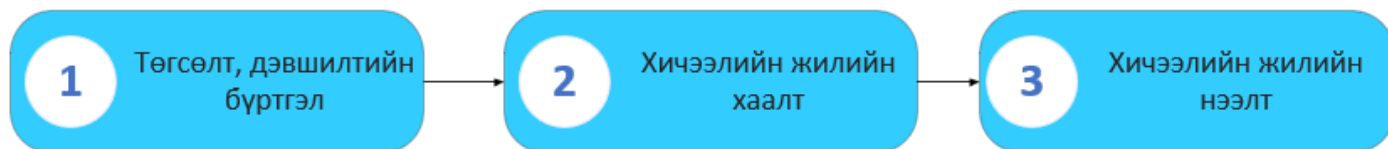




3.1 Төгсөлт, дэвшилтийн бүртгэлийн үйл ажиллагаа

Систем дээр “Хичээлийн жилийн хаалт” хийж дараагийн “Хичээлийн жилийн нээлт” хийх үйл ажиллагааг цэцэрлэгүүд өөрийн эрхээр удирдах бөгөөд төгсөлт, дэвшилтийн бүртгэлээ урьдчилан баталгаажуулсан байх шаардлагатай.



1. Цэцэрлэгүүд “Төгсөлт, дэвшилтийн бүртгэл”-ийг бүх бүлэг, суралцагчийн хувьд бүрэн баталгаажуулна.
 - “Төгсөлт, дэвшилтийн бүртгэл” хийхээс өмнө дараагийн хичээлийн жилийн анги, бүлгийг шинээр үүсгэх бэлтгэл ажлыг арга зүйч урьдчилан хийсэн байна.
 - Дэвших шийдвэртэй суралцагчдын хувьд дараагийн хичээлийн жилийн аль анги, бүлэгт үргэлжлүүлэн суралцахыг сонгож өгнө.
 - Хувилбарт сургалтанд хамрагдагч суралцагчдын хувьд зөвхөн төгсөх шийдвэртэйгээр бүртгэл хийнэ.
 - Төгсөх шийдвэртэй суралцагчдын хувьд дараагийн хичээлийн жилд цэцэрлэгээс гарах учир ямар нэгэн анги, бүлэгт хуваарилахгүй.
2. Цэцэрлэгүүд “Төгсөлт, дэвшилтийн бүртгэл” -ээ бүх бүлэг, суралцагчийн хувьд бүрэн баталгаажуулж дуусгаад “Хичээлийн жилийн хаалт” үйлдэл хийнэ.
3. Цэцэрлэгүүд “ХИЧЭЭЛИЙН ЖИЛИЙН ХААЛТ” үйлдлийг хийхэд дараагийн “ХИЧЭЭЛИЙН ЖИЛИЙН НЭЭЛТ” систем дээр хийгдэж дэвших суралцагч нь дараагийн анги бүлэгтээ дэвшин орж, төгсөх суралцагчид цэцэрлэгээс автоматаар хасагдана.

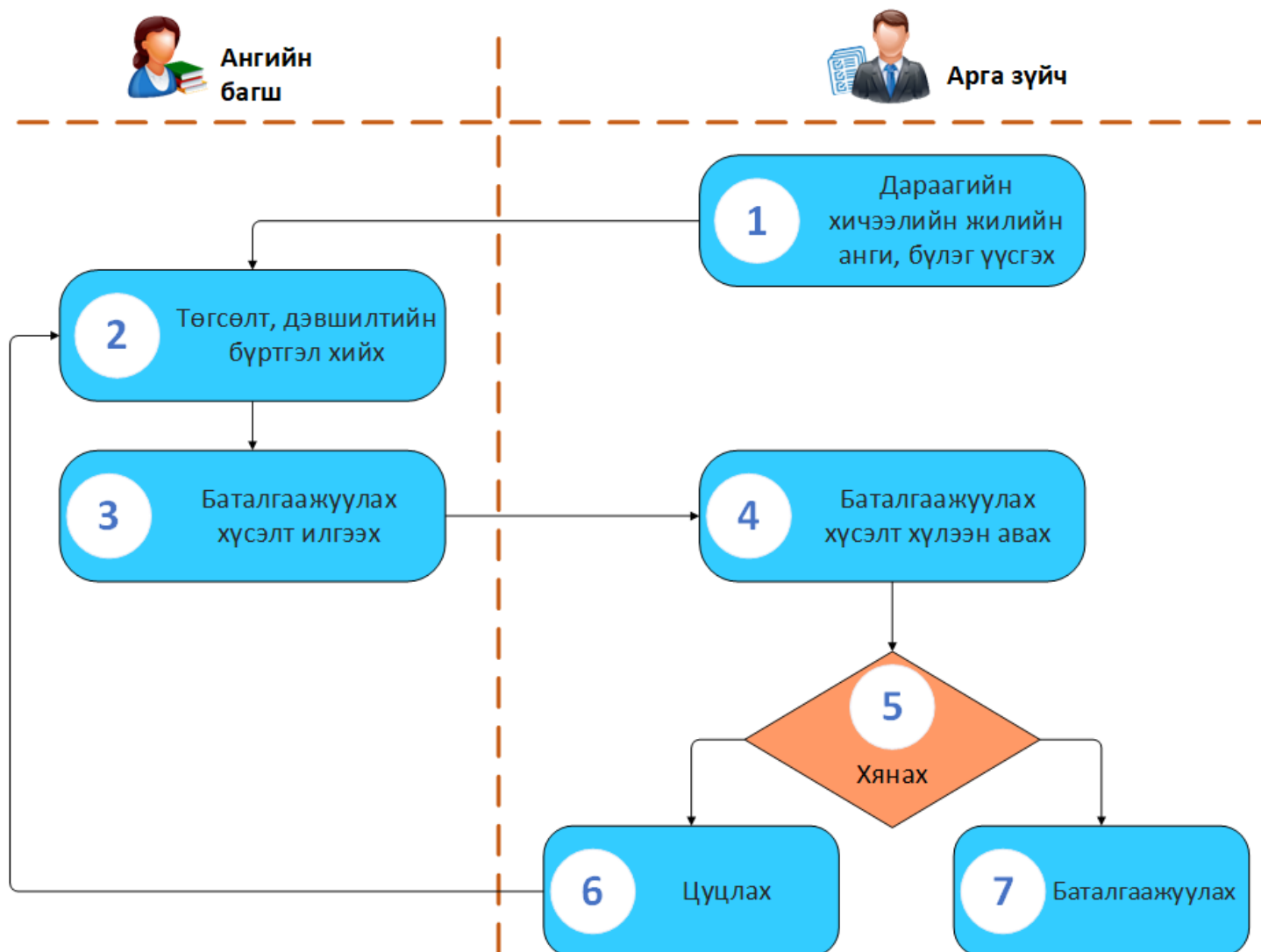
Арга зүйч болон ангийн багш дараах үйл ажиллагааг гүйцэтгэнэ.

| Модуль |  Бүлгийн багш |  Арга зүйч |
|-------------|--|---|
| Анги, бүлэг | | <ul style="list-style-type: none">• Дараагийн хичээлийн жилийн анги, бүлэг шинээр үүсгэх |
| Дэвшилт | <ul style="list-style-type: none">• Төгсөлт, дэвшилтийн бүртгэл• Баталгаажуулах хүсэлт илгээх | <ul style="list-style-type: none">• Төгсөлт, дэвшилт баталгаажуулах• Төгсөлт, дэвшилт цуцлах |

3.2 Төгсөлт, дэвшилтийн бүртгэл - Арга зүйч

Төгсөлт, дэвшилтийн бүртгэлийг дараах алхмын дагуу гүйцэтгэнэ.

1. **Арга зүйч** нь дараагийн хичээлийн жилд сургалт явуулах анги, бүлгийг шинээр үүсгэх бэлтгэл ажлыг “Төгсөлт, дэвшилтийн бүртгэл” эхлэхээс өмнө урьдчилан хийсэн байна.
2. **Бүлгийн багш** нь суралцагчдынхаа төгсөлт, дэвшилтийн бүртгэл хийнэ.
3. **Бүлгийн багш** нь төгсөлт, дэвшилтийн бүртгэлээ хийгээд баталгаажуулах хүсэлтээ **Арга зүйч**-д илгээнэ.
4. **Арга зүйч** нь бүлгийн төгсөлт, дэвшилтийн баталгаажуулах хүсэлт хүлээн авна.
5. **Арга зүйч** нь бүлгийн төгсөлт, дэвшилтийн бүртгэлийг хянаад баталгаажуулах эсвэл цуцлах үйлдэл хийнэ.



1. Арга зүйч дараагийн хичээлийн жилийн анги, бүлэг үүсгэх

Арга зүйч нь дараагийн хичээлийн жилд сургалт явуулах анги, бүлгийг шинээр үүсгэх бэлтгэл ажлыг “Төгсөлт, дэвшилтийн бүртгэл” эхлэхээс өмнө урьдчилан хийсэн байна. **Боловсролын удирдлага** -ын **Анги, бүлэг** модулийн "2024-25 Хичээлийн жил" хэсэгт дараагийн хичээлийн жилийн анги бүлгийг шинээр үүсгэнэ.

БОЛОВСРОЛЫН УДИРДЛАГА

Сургалтын орчин Сургалтын бүтэц Багш Сургалтын хөтөлбөр **Анги, бүлэг** Суралцагч Баталгаажуулах хүсэлт Дэвшилт Мэдэгдэл, зурвас Элсэх хүсэлт Тайлан Хичээлийн жилийн хаалт

Бүлэг Жагсаалт Нэгтгэл 2023 - 2024 хичээлийн жил

2023-24 Хичээлийн жил (Идэвхтэй) 2024-25 Хичээлийн жил

Бүлэг хайх... Дэлгэрэнгүй Шинэ бүлэг Үйлдэл

| № | Хичээлийн жил | Нэр | Төрөл | Анги | Хөтөлбөр | Удирдсан багш | Ээлж | Ангилал |
|---|-----------------------|-----------|-------------------|---------|---|---------------|----------|--------------|
| 1 | 2023-24 Хичээлийн жил | ахлах | Хөтөлбөрийн бүлэг | Ахлах | СӨБ - Сургуулийн өмнөх боловсролын хөтөлбөр(Ер... | Ц.Ууганчимэг | 1-р ээлж | Үндсэн бүлэг |
| 2 | 2023-24 Хичээлийн жил | бага а | Хөтөлбөрийн бүлэг | Бага | СӨБ - Сургуулийн өмнөх боловсролын хөтөлбөр(Ер... | Ц.Оюун | 1-р ээлж | Үндсэн бүлэг |
| 3 | 2023-24 Хичээлийн жил | бага б | Хөтөлбөрийн бүлэг | Бага | СӨБ - Сургуулийн өмнөх боловсролын хөтөлбөр(Ер... | К.Эрдэнэбилэг | 1-р ээлж | Үндсэн бүлэг |
| 4 | 2023-24 Хичээлийн жил | бэлтгэл а | Хөтөлбөрийн бүлэг | Бэлтгэл | СӨБ - Сургуулийн өмнөх боловсролын хөтөлбөр(Ер... | Ц.Оюун | 1-р ээлж | Үндсэн бүлэг |
| 5 | 2023-24 Хичээлийн жил | бэлтгэл б | Хөтөлбөрийн бүлэг | Бэлтгэл | СӨБ - Сургуулийн өмнөх боловсролын хөтөлбөр(Ер... | М.Отгонбилэг | 1-р ээлж | Үндсэн бүлэг |
| 6 | 2023-24 Хичээлийн жил | дунд | Хөтөлбөрийн бүлэг | Дунд | СӨБ - Сургуулийн өмнөх боловсролын хөтөлбөр(Ер... | З.Амартүвшин | 1-р ээлж | Үндсэн бүлэг |

Цонхны баруун дээд булан хэсэгт байрлах **Шинэ бүлэг** товч дээр дарж бүлгүүдийг нэг бүрчлэн шинээр бүртгэж хадгална.

БОЛОВСРОЛЫН УДИРДЛАГА

Шинэ бүлэг Хадгалах

* Хичээлийн жил 2020-21 Хичээлийн жил (У...

* Бүлгийн нэр ахлах бүлэг

* Бүлгийн төрөл Хөтөлбөрийн бүлэг

* Хөтөлбөр СӨБ - Сургуулийн өмнөх с...

Бүлгийн хэлбэр Үндсэн бүлэг

* Анги Ахлах

* Хичээллэх ээлж 1-р ээлж

* Ангилал Үндсэн бүлэг

Салбар, бүрэлдэхүүн Зүүнбурэн сумын цэцэрлэ

* Сургалтын байгууллага Зүүнбурэн сумын цэцэрлэ

Тайлбар

Хариуцсан багш

№ 1 Баасансүрэн

Хариуцсан үүрэг Анги удирдсан багш

Бүлгийн өрөө +Өрөө нэмэх

| № | Анги, Талхим | Төрөл | Тоот | Байр |
|----------------------------------|--------------|-------|------|------|
| Харуулах мэдээлэл байхгүй байна. | | | | |

3.3 Төгсөлт, дэвшилтийн бүртгэл - Багш

Ангийн багш нь Төгсөлт, дэвшилт модулийн тусламжтайгаар бүртгэлээ хийнэ.

2. **Ангийн багш** нь суралцагчдынхаа төгсөлт, дэвшилтийн бүртгэл хийнэ.

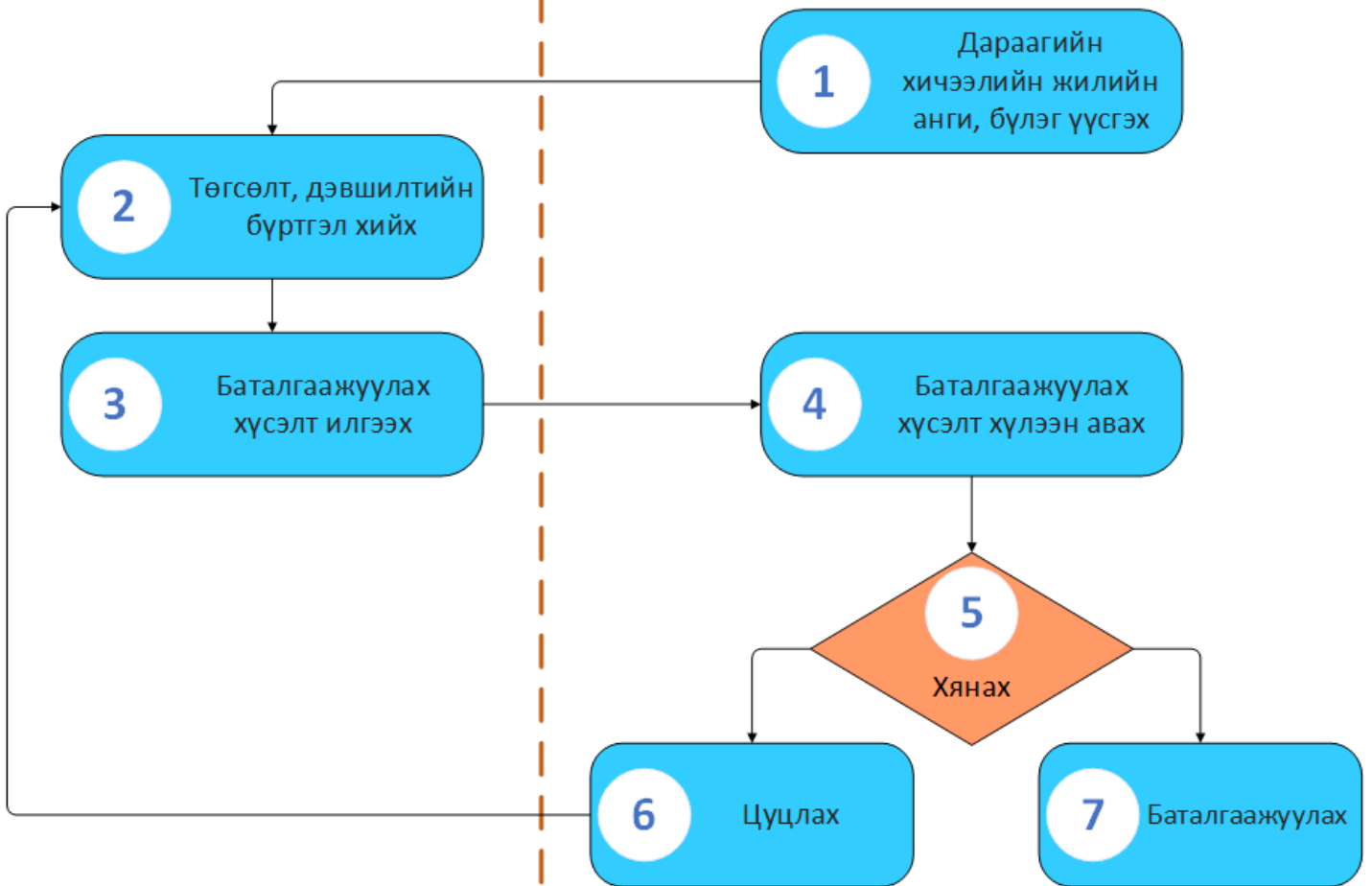
3. **Ангийн багш** нь төгсөлт, дэвшилтийн бүртгэлээ хийгээд баталгаажуулах хүсэлтээ **Арга зүйч**-д илгээнэ.



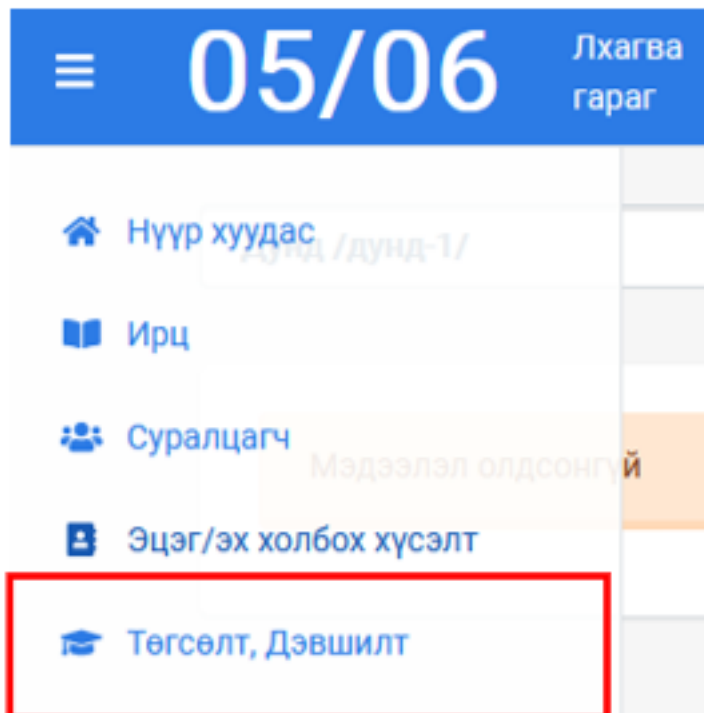
Ангийн
багш



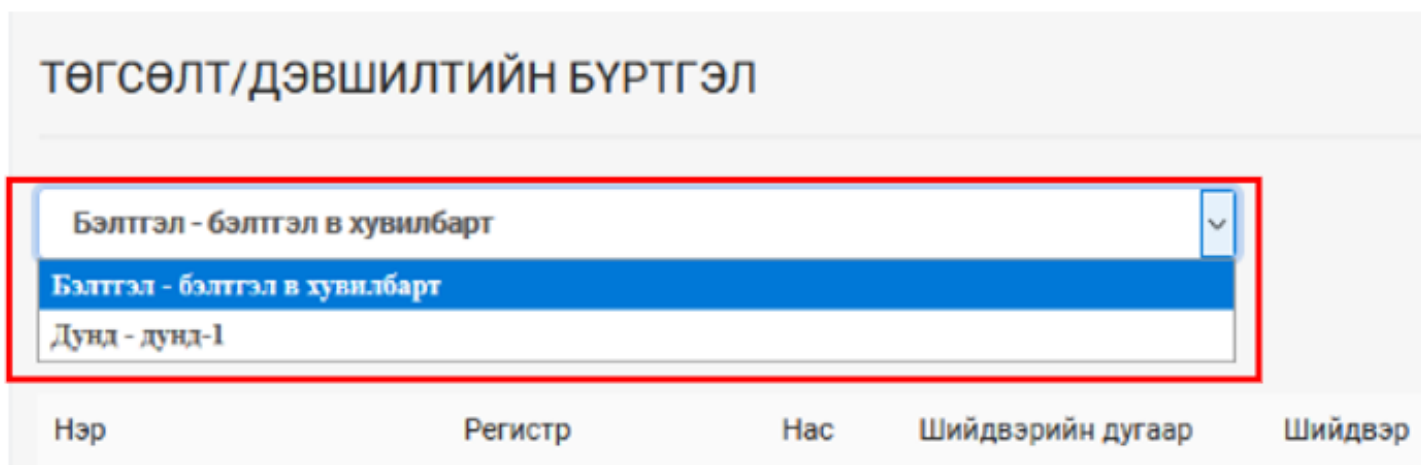
Арга зүйч



1. Ангийн багш үндсэн цэснээс **Төгсөлт, дэвшилт** модулийг ашиглан бүлгийн суралцагчдынхаа төгсөлт, дэвшилтийн бүртгэлээ хийнэ.



2. Дэлгэцийн дээд хэсэгт байрлах бүлэг сонгох хэсгээс төгсөлт, дэвшилтийн бүртгэл хийх бүлгээ сонгоно.



3. **Төгсөлт, Дэвшилтийн бүртгэл** гэсэн товч дээр дарж бүртгэлийг хуудас руу шилжинэ.

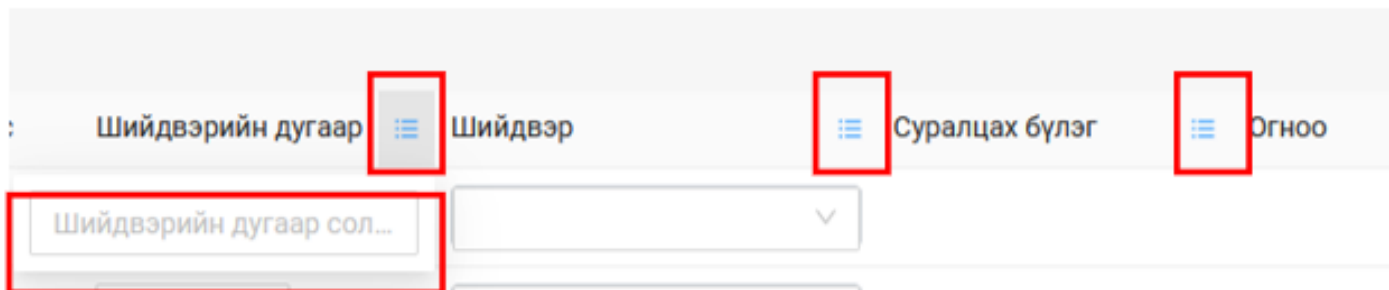
| ТӨГСӨЛТ/ДЭВШИЛТИЙН БҮРТГЭЛ | | | | |
|-----------------------------|---------|-----------------------|-------------------|---------|
| Дунд - дунд-1 | | | | |
| Төгсөлт /Дэвшилтийн бүртгэл | | Баталгаажуулах хүсэлт | | |
| Нэр | Регистр | Нас | Шийдвэрийн дугаар | Шийдвэр |
| 1. О.Алтан-Од | | 3 | | |
| 2. А.Алтанбагана | | 3 | | |
| 3. Т.Амина | | 3 | | |
| 4. Д.Ананд | | 3 | | |
| 5. О.Ананд | | 3 | | |
| 6. Б.Анарболд | | 4 | | |

4. Суралцагчдын Төгсөлт, дэвшилтийн бүртгэл хийхдээ **Шийдвэрийн дугаар, Шийдвэр** /Төгсөх эсвэл дэвшин суралцах/, Дэвших шийдвэртэй бол дараагийн хичээлийн жилд **Суралцах бүлгийг** заавал сонгоно. Төгсөх шийдвэртэй суралцагчдын хувьд дараагийн хичээлийн жилд суралцах бүлэг сонгохгүй. Бүртгэлээ хийж дуусгаад **Хадгалах** товч дарж бүртгэлийг хадгална.

Хадгалах үйлдэл хийснээр ангийн бүх суралцагчийн төгсөлт, дэвшилтийн бүртгэл нь **Бүртгэсэн** төлөвт шилжинэ.

| 04/21 Мянгар гараг | | | | | | | | | | |
|----------------------------|---------|-----|-------------------|---------|-------------------|--------------------|-------|---|----------|-------|
| ТӨГСӨЛТ/ДЭВШИЛТИЙН БҮРТГЭЛ | | | | | | | | | | |
| Ахлах - ахлах 6 | | | | | | | | | | |
| | | | | | | | | 4 | Хадгалах | Буцах |
| Нэр | Регистр | Нас | Шийдвэрийн дугаар | Шийдвэр | Суралцах бүлэг | Огноо | Төлөв | | | |
| 1. Д. | тал | у | 4 | 1 A/18 | 2 Дэвшин суралцах | Дунд-дэгдэхэй дунд | 3 | | | |
| 2. М. | гэр | м | 4 | 5 A/18 | Төгсөх | | | | | |
| 3. М. | а | м | 4 | 3 | | | | | | |
| 4. Г.Б | г | м | 5 | 3 | | | | | | |
| 5. О.Г | э | м | 5 | 3 | | | | | | |
| 6. Н. | за | м | 3 | 3 | | | | | | |
| 7. Б.Г | | у | | 3 | | | | | | |
| 8. С.Г | | у | | 5 | | | | | | |
| 9. М. | | м | | 4 | | | | | | |

Тухайн бүлгийн бүх суралцагчийн **шийдвэрийн дугаар, шийдвэр**, дараагийн хичээлийн жилийн **суралцах бүлэг** нь ижил бол баганы дээд талд байрлах харгалзах товч дээр дарж бүх суралцагчийн хувьд ижил байхаар сонголт хийж болно.



Төгсөлт, дэвшилтийн бүртгэлийг баталгаажуулах хүсэлт илгээх

3.2 Төгсөлт, дэвшилтийн бүртгэл - Бүгд

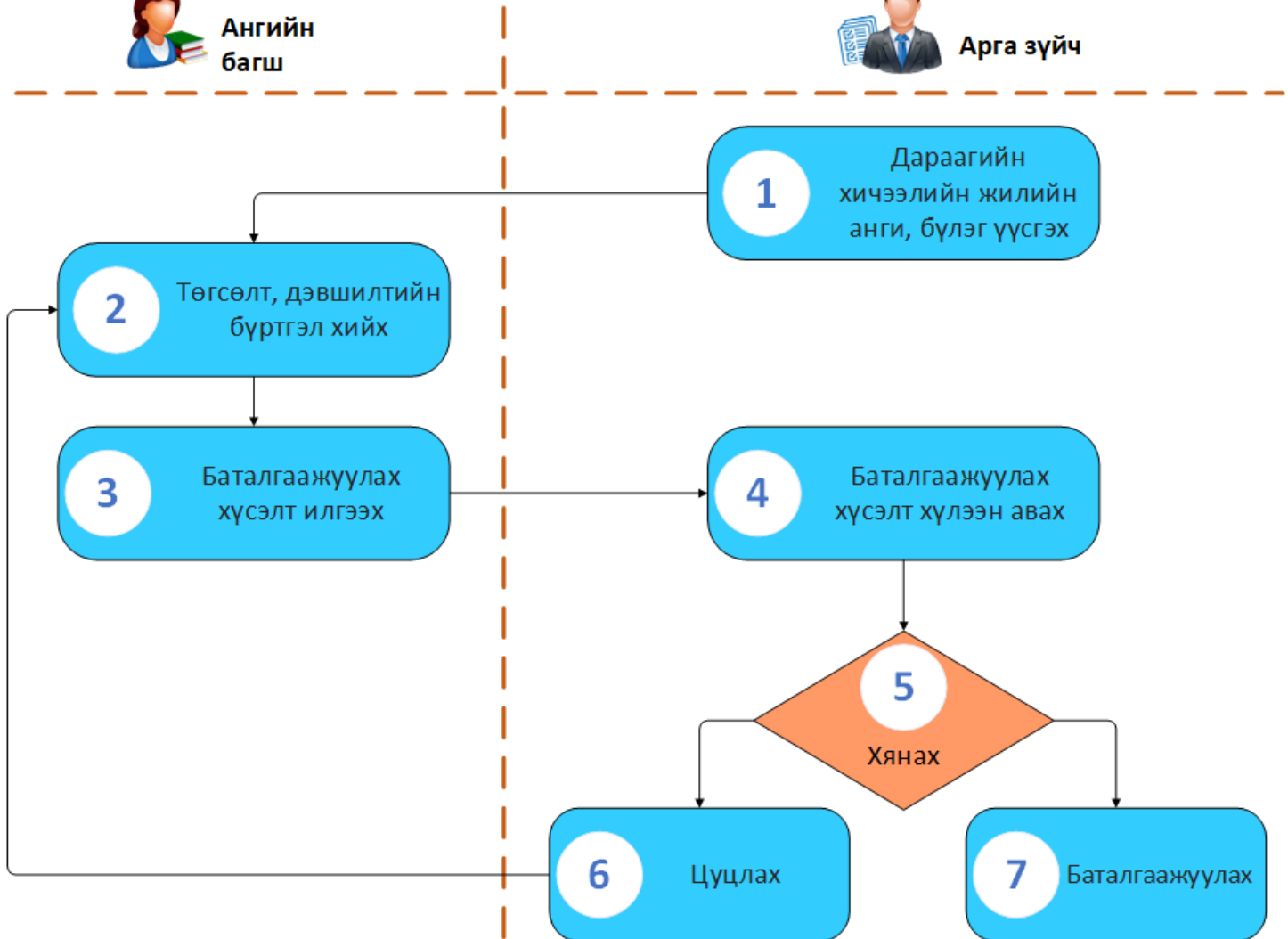
Төгсөлт дэвшилтийн бүртгэл



Ангийн
багш



Арга зүйч



Энэ дэд бүлэгт СӨБ-ийн дэвшилтийн системд ажиллах ерөнхий дараалал, үе шат бүрт хийгдэх үйлдэл, анхаарах зүйлс зэргийн ойлголтыг өгнө. Мөн дэвшилтийн системд төгсөлтийн үйл ажиллагааг багтаасан болно.

1. Дараагийн хичээлийн жилийн бүлэг үүсгэх

Энэхүү үйлдэл нь ирэх хичээлийн жилд байх анги бүлгийг урьдчилан тодорхойлох бөгөөд цэцэрлэгийн арга зүйч хийж гүйцэтгэх үйл ажиллагаа юм.

1.1 Анги бүлэг шинээр үүсгэх үйл явцын зааварчилгаа

Анги бүлэг үүсгэхдээ дараах дарааллыг баримтална. Үүнд:

Арга зүйч хэрэглэгчийн эрхээрээ системд **нэвтрэн орно**.

Боловсролын удирдлага-ын Анги, бүлэг хэсэгт нэвтрэн орно.

Ирэх хичээлийн жилийг сонгоно. (одоо явагдаж байгаа идэвхтэй хичээлийн жилийн хажууд байрлах ирэх хичээлийн жилийг системээс үүсгэсэн сонголтыг сонгох)

Цонхны баруун дээд булан хэсэгт байрлах **шинэ бүлэг** гэсэн цонх дээр дарна.

БОЛОВСРОЛЫН УДИРДЛАГА

Сургалтын орчин Сургалтын бүтэц Багш Сургалтын хөтөлбөр **Анги, бүлэг** Суралцагч Баталгаажуулах хүсэлт Дэвшилт Мэдэгдэл, зурвас Элсэх хүсэлт Тайлан Хичээлийн жилийн хаалт

Бүлэг Жагсаалт Нэгтгэл 2023 - 2024 хичээлийн жил | ?

2023-24 Хичээлийн жил (Идэвхтэй) 2024-25 Хичээлийн жил **2**

Бүлэг хайх... Дэлгэрэнгүй Шинэ бүлэг Үйлдэл

| № | Хичээлийн жил | Нэр | Төрөл | Анги | Хөтөлбөр | Удирдсан багш | Ээлж | Ангилал |
|---|-----------------------|-----------|-------------------|---------|---|---------------|----------|--------------|
| 1 | 2023-24 Хичээлийн жил | ахлах | Хөтөлбөрийн бүлэг | Ахлах | СӨБ - Сургуулийн өмнөх боловсролын хөтөлбөр(Ер... | Ц.Ууганчимэг | 1-р ээлж | Үндсэн бүлэг |
| 2 | 2023-24 Хичээлийн жил | бага а. | Хөтөлбөрийн бүлэг | Бага | СӨБ - Сургуулийн өмнөх боловсролын хөтөлбөр(Ер... | Ц.Оюун | 1-р ээлж | Үндсэн бүлэг |
| 3 | 2023-24 Хичээлийн жил | бага б | Хөтөлбөрийн бүлэг | Бага | СӨБ - Сургуулийн өмнөх боловсролын хөтөлбөр(Ер... | К.Эрдэнэбилэг | 1-р ээлж | Үндсэн бүлэг |
| 4 | 2023-24 Хичээлийн жил | бэлтгэл а | Хөтөлбөрийн бүлэг | Бэлтгэл | СӨБ - Сургуулийн өмнөх боловсролын хөтөлбөр(Ер... | Ц.Оюун | 1-р ээлж | Үндсэн бүлэг |
| 5 | 2023-24 Хичээлийн жил | бэлтгэл б | Хөтөлбөрийн бүлэг | Бэлтгэл | СӨБ - Сургуулийн өмнөх боловсролын хөтөлбөр(Ер... | М.Отгонбилэг | 1-р ээлж | Үндсэн бүлэг |
| 6 | 2023-24 Хичээлийн жил | дунд | Хөтөлбөрийн бүлэг | Дунд | СӨБ - Сургуулийн өмнөх боловсролын хөтөлбөр(Ер... | З.Амартүвшин | 1-р ээлж | Үндсэн бүлэг |

Шинээр үүсгэж буй бүлгийн мэдээллийг бүртгэж **хадгална**.

Шинэ бүлэг үүсгэх алхамчилсан дараалал дараах байдлаар бүртгэнэ.

Үйл ажиллагааны жасгаалтаас **шинэ бүлэг**-ийг сонгоход дараах цонх нээгдэнэ.

БОЛОВСРОЛЫН УДИРДЛАГА

Шинэ бүлэг Хадгалах

* Хичээлийн жил 2024-25 Хичээлийн жил

* Бүлгийн нэр

* Бүлгийн төрөл Хөтөлбөрийн бүлэг

* Хөтөлбөр

Бүлгийн хэлбэр Үндсэн бүлэг

* Анги

* Хичээллэх ээлж 1-р ээлж

* Ангилал

Салбар, бүрэлдэхүүн Алтанбулаг сумын 1-р цэц

* Сургалтын байгууллага Алтанбулаг сумын 1-р цэц

* Барилга

Тайлбар

Хариуцсан багш +

№ Хариуцсан үүрэг

Багшийн мэдээлэл байхгүй байна.

Бүлгийн өрөө +Өрөө нэмэх

| № | Анги, Тэнхим | Төрөл | Тоот | Байр |
|----------------------------------|--------------|-------|------|------|
| Харуулах мэдээлэл байхгүй байна. | | | | |

Талбаруудад утга оруулж хадгалах үйлдэл хийнэ.