

## 2.1 Суралцагч баталгаажуулах хүсэлтийн процесс

Шинэ суралцагчийн бүртгэлтэй холбоотой баталгаажуулах үйлдэл нь 2 шатны хяналт шаарддаг үйл ажиллагаа юм.

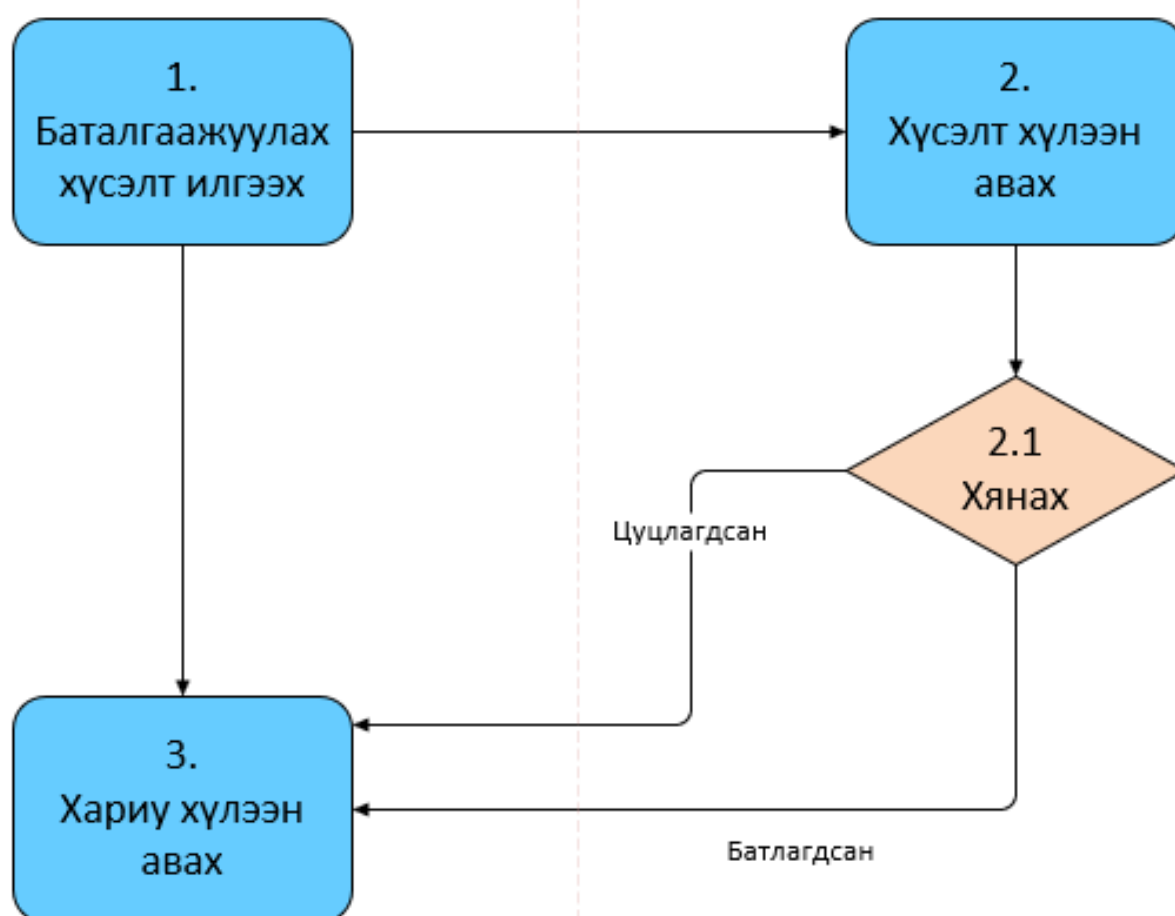
### СУРАЛЦАГЧ БАТАЛГААЖУУЛАХ ХҮСЭЛТИЙН ПРОЦЕСС



ЦЭЦЭРЛЭГ



БСУГ/БХ



1. Цэцэрлэг дээр шинэ суралцагч бүртгэх үед тухайн суралцагч **2 нас хүрээгүй эсвэл 6-аас дээш настай** бол аймгийн боловсрол, соёл, урлагийн газар, нийслэлийн боловсролын газрын холбогдох мэргэжилтнээр заавал баталгаажилт хийлгэх шаардлагатай. Тухайн суралцагчтай холбоотой тодруулга мэдээллийг холбогдох газартаа илгээж, хянуулна.
2. Аймаг, нийслэлийн түвшинд хүсэлтийг хүлээн авч суралцагчийн мэдээллийг баталсан тохиолдолд суралцагчийн бүртгэл баталгаажна. Энэ түвшинд суралцагчийн мэдээлэл хангалтгүй, шалгуур хангаагүй тохиолдолд цэцэрлэгээс ирсэн хүсэлтийг шууд **цуцлан** буцааж болно.
3. Цэцэрлэг нь илгээсэн баталгаажуулах хүсэлтийн явцыг аль түвшинд, ямар төлөвтэйгээр шийдвэрлэгдэж байгааг харах боломжтой юм. Хүсэлтийн хариу нь **Цуцлагдсан** эсвэл **Батлагдсан**

## 2.2 Баталгаажуулах хүсэлтийн модуль

Цэцэрлэг дээр шинэ суралцагч бүртгэх үед тухайн суралцагчийн сургуулийн өмнөх боловсролд хамрагдах нас бага эсвэл их үед аймаг, нийслэлийн БСУГ -ын холбогдох мэргэжилтнээр заавал баталгаажилт хийлгэх шаардлагатай. Боловсролын удирдлага системийн **Суралцагч** модульд суралцагчийг нэмэх үед **Хянагдаж байгаа** төлөвтэйгээр суралцагч бүртгэгддэг.

№	Хичээлийн жил	Суралцагч	Регистр	Хүйс	Анги	Бүлэг	Хөтөлбөр	Сургалтын хэлбэр	Сургалтын ачаалал	Төлөв	Батлагдсан эсэх
86	2022-23 Хичээл...	М.Оюунгоо	ул18291983	Эмэгтэй	Ахлах	хичээнгү...	СӨБ - Сургуулийн өмнөх боловсролын ...	Үндсэн	Бүтэн цаг	Идэвхтэй	Батлагдсан
87	2022-23 Хичээл...	С.Сарантуяа	фа18261929	Эмэгтэй	Ахлах	хичээнгү...	СӨБ - Сургуулийн өмнөх боловсролын ...	Үндсэн	Бүтэн цаг	Идэвхтэй	Батлагдсан
88	2022-23 Хичээл...	М.Саруул	уа18262321	Эмэгтэй	Ахлах	хичээнгү...	СӨБ - Сургуулийн өмнөх боловсролын ...	Үндсэн	Бүтэн цаг	Идэвхтэй	Батлагдсан
89	2022-23 Хичээл...	У.Сувдансондор	ух18220701	Эмэгтэй	Ахлах	хичээнгү...	СӨБ - Сургуулийн өмнөх боловсролын ...	Үндсэн	Бүтэн цаг	Идэвхтэй	Батлагдсан
90	2022-23 Хичээл...	Б.Удвал	ук19231764	Эмэгтэй	Ахлах	хичээнгү...	СӨБ - Сургуулийн өмнөх боловсролын ...	Үндсэн	Бүтэн цаг	Идэвхтэй	Батлагдсан
91	2022-23 Хичээл...	Б.Энгүүн Зои	ук18290267	Эмэгтэй	Ахлах	хичээнгү...	СӨБ - Сургуулийн өмнөх боловсролын ...	Үндсэн	Бүтэн цаг	Идэвхтэй	Батлагдсан
92	2022-23 Хичээл...	С.Юүбийн	рю18283149	Эмэгтэй	Ахлах	хичээнгү...	СӨБ - Сургуулийн өмнөх боловсролын ...	Үндсэн	Бүтэн цаг	Идэвхтэй	Батлагдсан
93	2022-23 Хичээл...	Э.Үжингоо	уа18210968	Эмэгтэй	Ахлах	хичээнгү...	СӨБ - Сургуулийн өмнөх боловсролын ...	Үндсэн	Бүтэн цаг	Идэвхтэй	Батлагдсан
94	2022-23 Хичээл...	Б.Амингоо	уа18322341	Эмэгтэй	Ахлах	хичээнгү...	СӨБ - Сургуулийн өмнөх боловсролын ...	Үндсэн	Бүтэн цаг	Идэвхтэй	Батлагдсан
95	2022-23 Хичээл...	Т.Сийлэн	ул18210507	Эмэгтэй	Ахлах	хичээнгү...	СӨБ - Сургуулийн өмнөх боловсролын ...	Үндсэн	Бүтэн цаг	Идэвхтэй	Батлагдсан
96	2022-23 Хичээл...	Б.Ариунцацрал	уа19211105	Эмэгтэй	Ахлах	хичээнгү...	СӨБ - Сургуулийн өмнөх боловсролын ...	Үндсэн	Бүтэн цаг	Идэвхтэй	Батлагдсан
97	2022-23 Хичээл...	Б.Нинжин	уу18232743	Эмэгтэй	Ахлах	хичээнгү...	СӨБ - Сургуулийн өмнөх боловсролын ...	Үндсэн	Бүтэн цаг	Идэвхтэй	Батлагдсан
98	2022-23 Хичээл...	Б.Гүндарь	ур18320362	Эмэгтэй	Ахлах	хичээнгү...	СӨБ - Сургуулийн өмнөх боловсролын ...	Үндсэн	Бүтэн цаг	Идэвхтэй	Батлагдсан
99	2022-23 Хичээл...	Г.Удвал	уа16312622	Эмэгтэй	Балтгал	дарууха...	СӨБ - Сургуулийн өмнөх боловсролын ...	Үндсэн	Бүтэн цаг	Идэвхтэй	Хянагдаж байгаа
100	2022-23 Хичээл...	Б.Эгшиглэн	уа17282463	Эмэгтэй	Балтгал	дарууха...	СӨБ - Сургуулийн өмнөх боловсролын ...	Үндсэн	Бүтэн цаг	Идэвхтэй	Батлагдсан
101	2022-23 Хичээл...	Х.Содон-Од	ум17300202	Эмэгтэй	Балтгал	дарууха...	СӨБ - Сургуулийн өмнөх боловсролын ...	Үндсэн	Бүтэн цаг	Идэвхтэй	Батлагдсан
102	2022-23 Хичээл...	Б.Гэгзэн-Үйлст	ул18220248	Эмэгтэй	Балтгал	дарууха...	СӨБ - Сургуулийн өмнөх боловсролын ...	Үндсэн	Бүтэн цаг	Идэвхтэй	Батлагдсан

Хянагдаж байгаа төлөвтэй суралцагчийн баталгаажуулах хүсэлтийн явцыг **Баталгаажуулах хүсэлт** модулиар шалгана. Цэцэрлэгээс харьяалагдах Аймаг, нийслэлийн боловсрол газарт илгээсэн суралцагчийн бүртгэлтэй холбоотой баталгаажуулах хүсэлтүүд аль түвшинд ямар явцтай байгааг энэ цонхноос харах боломжтой.

Сургалтын орчин Сургалтын бүтэц Багш Сургалтын хөтөлбөр Анги, бүлэг Суралцагч **Баталгаажуулах хүсэлт** Дэвшилт Мэдэгдэл, зурвас Элсэх хүсэлт Тайлан Хичээлийн жилийн хаялт

Баталгаажуулах хүсэлт Шилжилт хөдөлгөөн 2022 - 2023 хичээлийн жил

Хайх...

№	Нэр	Регистр	Хүсэлтийн төрөл	Бүлэг	Баталгаажуулах түвшин	Огноо	Төлөв
1	Г.Удвал	уа16312622	Шинэ суралцагч нэмсэн	даруух...	Нийслэлийн боловсролын газар	2023-04-20	Хянагдаж байгаа

Хүсэлт илгээсэн: Улаанбаатар.Баянзүрх.Улаанбаатар цэцэрлэг ( )

Суралцагч: Г.Удвал  
Хөтөлбөр: СӨБ - Сургуулийн өмнөх боловсролын хөтөлбөр(Ердийн)  
Бүлэг: даруухан анги

Тайлбар: Намалт тайлбарыг бичнэ...

Баталгаажуулалтын явц

№	Төрөл	Явц
1	Нийслэлийн боловсролын газар	Хянагдаж байгаа

Хавсралт баримт бичиг

№	Төрөл	Файлын нэр	Файлын хэмжээ
1	Эцэг эхийн өргөдөл		
2	Сургуулийн тодорхойлолт		
3	Аймаг БСУГ, НБГ-ын тодорхойлолт		
4	БШУЯ тодорхойлолт		

Суралцсан түүх

1. **Хичээлийн жил** -ийг энэ хэсгээс сонгоно. Өмнөх хичээлийн жилийн мэдээллийг түүх байдлаар харах боломжтой.
2. **Хүсэлтийн төрөл** хэсгээс “Шинэ суралцагч нэмсэн”, “Хөтөлбөр хооронд шилжсэн”, “Экстранат” төрлүүдээр шүүлт хийж болно.
3. **Хүсэлтийн төлөв** хэсгээс “Хянагдаж байгаа”, “Батлагдсан”, “Цуцлагдсан” сонголтууд хийж 5-р хэсгийн жагсаалтыг өөрчилж болно.
4. **Хайлт** хэсэгт суралцагчийн нэр эсвэл регистрийн дугаарыг оруулж баталгаажуулах хүсэлтийн жагсаалтаас хайлт хийх боломжтой.
5. Баталгаажуулах хүсэлтийн **жагсаалт**
6. Тухайн сонгогдсон баталгаажуулах хүсэлтийн **дэлгэрэнгүй мэдээлэл**
  - Хүсэлт илгээсэн сургууль
  - Суралцагчийн мэдээлэл
  - Хөтөлбөр төлөвлөгөөний мэдээлэл
  - Баталгаажуулалтын явц
  - Аль түвшинд ямар явцтай байгааг харуулна.
  - Суралцагчийн суралцсан түүх

Суралцагч хасуулах хүсэлтийг цэцэрлэг хооронд илгээдэг бөгөөд шилжилт хөдөлгөөний хэдэн хүсэлт хянагдаж байгааг жагсаалтаар харуулна.

1. **Хичээлийн жил** -ийг энэ хэсгээс сонгоно. Өмнөх хичээлийн жилийн мэдээллийг түүх байдлаар харах боломжтой.
2. **Хүсэлтийн төрөл** сонголтоос нийт хүсэлтийг бүлэглэн харна.
  - *Ирсэн хүсэлт* – Манай цэцэрлэг дээр хянагдаж байгаа бусад цэцэрлэгээс ирсэн суралцагч хасуулах хүсэлтүүд
  - *Илгээсэн хүсэлт* – Манай цэцэрлэгээс бусад цэцэрлэгт суралцагч хасуулахаар илгээсэн хүсэлтүүд

3. **Хүсэлтийн төлөв** хэсгээс “Хянагдаж байгаа”, “Батлагдсан”, “Цуцлагдсан” сонголтууд хийж 5-р хэсгийн жагсаалтыг өөрчилж болно.
4. **Хайлт** хэсэгт суралцагчийн нэр эсвэл регистрийн дугаарыг оруулж хасуулах хүсэлтийн жагсаалтаас хайлт хийх боломжтой.
5. Хасуулах хүсэлтийн **жагсаалт**
6. Тухайн сонгогдсон хасуулах хүсэлтийн **дэлгэрэнгүй мэдээлэл**
  - Хүсэлт илгээсэн цэцэрлэг/Хүсэлт хүлээн авсан цэцэрлэг
  - Одоо сурч буй цэцэрлэг, суралцагчийн мэдээлэл
  - Баталгаажуулалтын явц
  - Суралцагчийн суралцсан түүх
7. Тухайн хүсэлтийг сонгож Баталгаажуулах эсвэл Цуцлах үйлдлийг хийж болно.
  - Баталгаажуулах үйлдэл хийгдсэнээр тухайн суралцагч манай цэцэрлэгээс хасагдаж хүсэлт нь “Батлагдсан” төлөвт шилжинэ.
  - Тухайн хүсэлтийг буруу эсвэл зөвшөөрөхгүй гэж үзвэл Цуцлах үйлдэл хийж хүсэлтийг “Цуцлагдсан” төлөвт шилжүүлнэ.

**Баталгаажуулах** товч дарахад хяналтын нэмэлт цонх гарч ирэх бөгөөд үйлдлийн шалтгаан болон тайлбар нь автоматаар бөглөгдсөн байна. Суралцагчийн шилжилт хөдөлгөөнийг баталгаажуулж “Тийм” товч дээр дарж суралцагчийг цэцэрлэгээс шууд хасна. Баталгаажуулсан шилжилт хөдөлгөөний бүртгэл нь “Батлагдсан” төлөвт шилжинэ.

---