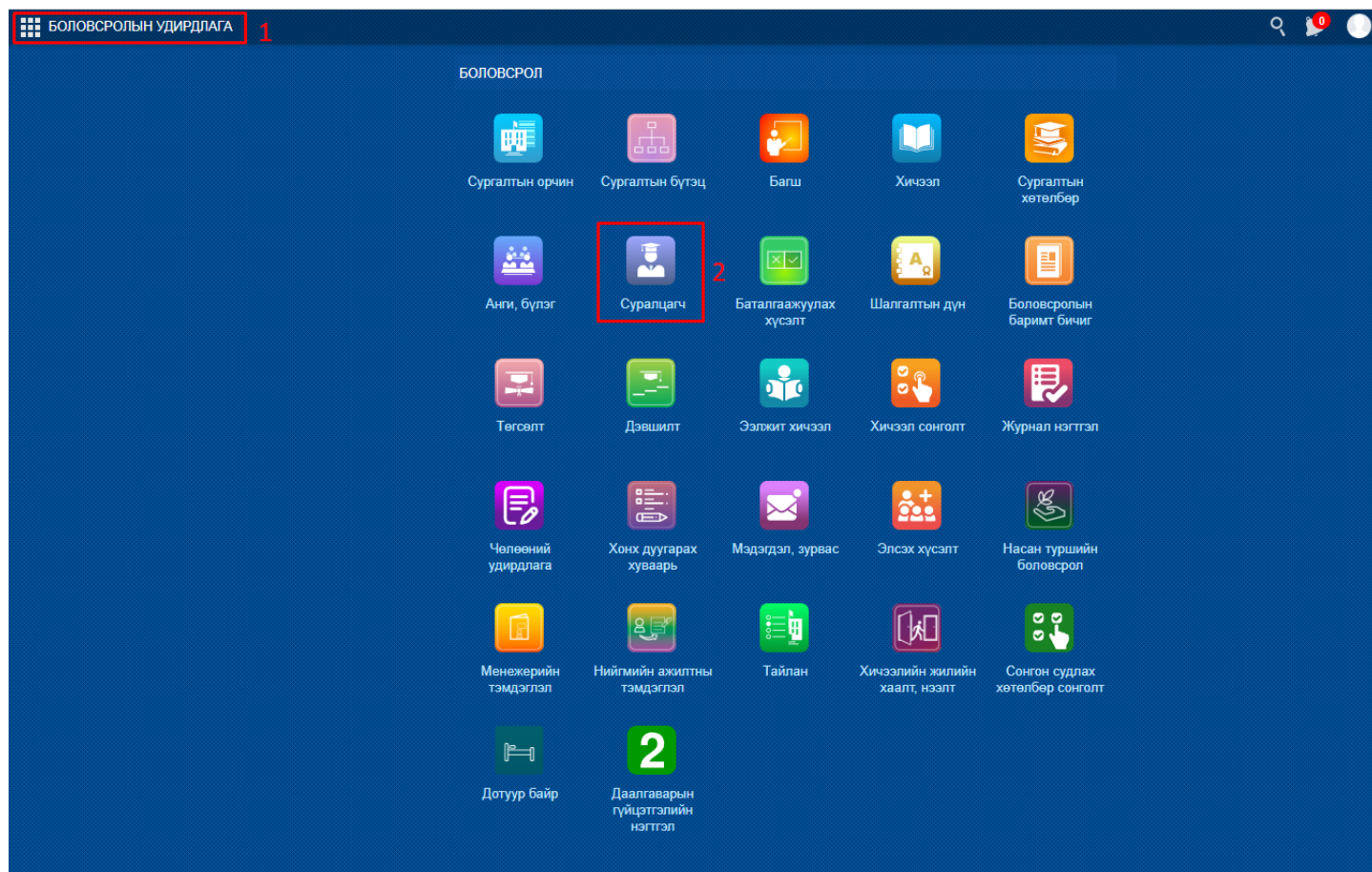


## 2.АШ-БДБ-1 Хөгжлийн бэрхшээлийн төрөл бүртгэх

Ерөнхий боловсролын сургуулийн суралцагчийн хөгжлийн бэрхшээлийн төрлийг бүртгэх заавар

Хэрэгцээ: Суралцагчийн мэдээллийг статистик тайланд ялган харах, тайланд тусгах

1. Боловсролын удирдлага.
2. Суралцагч модульд хандана.



3. Суралцагчийн үндсэн мэдээлэл рүү хандана.
4. Эрүүл мэнд хэсгийг сонгоно.
5. Хөгжлийн бэрхшээл хэсгийг сонгоно.
6. Мэдээлэл засах товч дарна.

Суралцагчийн мэдээлэл | Баатар Түвшиндалай

ЭРҮҮЛ МЭНД 5

ЕРӨНХИЙ  
МЭДЭЭЛЭЛ

ХӨГЖЛИЙН  
БЭРХШЭЭЛ

0

ЭРҮҮЛ МЭНДИЙН  
ҮЗЛЭГ

0

ВАКЦИНЖУУЛАЛТ

0

ОСОЛ ГЭМТЭЛ,  
МЭС ЗАСАЛ

ХӨГЖЛИЙН БЭРХШЭЭЛ 6 [Мэдээлэл засах](#)

Үндсэн мэдээлэл

Хөгжлийн бэрхшээлтэй	Бүртгэсэн өдөр
Төрөл	Чадвар алдсан өдөр
Үндсэн шалтгаан	Бүрмөсөн алдсан эсэх
Чадвар алдалтын %	Чадвар алдалт дуусах өдөр
Бүртгэлийн дугаар	
Тайлбар	Ажлын хязгаарлалт

Үнэлгээний мэдээлэл

Үнэлгээ хийсэн өдөр	Үнэлэгч байгууллага
Үнэлгээний дугаар	Үнэлгээний үр дүн
Дараагийн үнэлэх өдөр	Шалгагч хүн

7. Хөгжлийн бэрхшээлтэй хэсэгт хөгжлийн бэрхшээлийн төрлүүдээс сонгоно.

Суралцагчийн мэдээлэл | Баатар Түвшиндалай

ХӨГЖЛИЙН БЭРХШЭЭЛ ЗАСАХ Болих [Хадгалаад хаах](#)

Үндсэн мэдээлэл

* Хөгжлийн бэрхшээлтэй	Үгүй Үгүй Хавсарсан хэлбэрийн Хөдөлгөөний Сэтгэцийн Ярианы Сонсголын Оюуны Харааны Аутизм Дауны хам шинж	Бүртгэсэн өдөр	<input type="text"/>
Төрөл		Чадвар алдсан өдөр	<input type="text"/>
Үндсэн шалтгаан		Бүрмөсөн алдсан эсэх	<input type="checkbox"/>
Чадвар алдалтын %		Чадвар алдалт дуусах өдөр	<input type="text"/>
Бүртгэлийн дугаар		Ажлын хязгаарлалт	<input type="text"/>
Тайлбар			

Үнэлгээний мэдээлэл

Үнэлгээ хийсэн өдөр	<input type="text"/>	Шалгагч хүн	<input type="text"/>
Үнэлгээний дугаар	<input type="text"/>	Үнэлэгч байгууллага	<input type="text"/>
Үнэлгээний үр дүн	<input type="text"/>	Дараагийн үнэлэх өдөр	<input type="text"/>