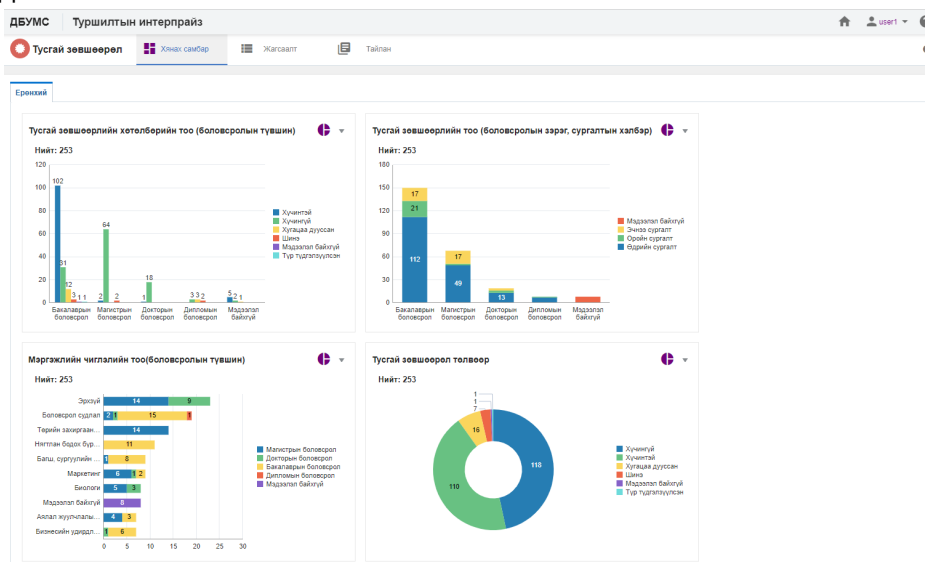


5. Тусгай зөвшөөрөл

Дээд боловсролын сургалтын байгууллага сургалтын үйл ажиллагаа эрхлэхдээ тусгай зөвшөөрлийн нөхцөл, шаардлагад тусгасан нөхцөлийн дагуу явуулдаг. Нөхцөл, шаардлага нь ямар мэргэжлийн чиглэлийг, ямар агуулгатай, сургалтын ямар хэлбэрээр хэрэгжүүлэхийг зөвшөөрөх эсэхийг тодорхойлно.

Тусгай зөвшөөрөл модуль нь дараах 2 төрлийн жагсаалтыг агуулна. Үүнд:

- Тусгай зөвшөөрлийн жагсаалт
- Тусгай зөвшөөрлийн нөхцөл шаардлагын жагсаалт



Тусгай зөвшөөрлийн жагсаалтын мэдээлэл

№	Талбар	Тайлбар
1	Сургалтын байгууллага	Сургалтын үйл ажиллагаа эрхлэх тусгай зөвшөөрөл авч буй дээд боловсролын сургалтын байгууллага байна
2	Тусгай зөвшөөрөл олгогч	Дээд боловсролын сургалтын үйл ажиллагаа эрхлэх тусгай зөвшөөрөл олгогч байгууллага нь БШУЯ байна
3	Тусгай зөвшөөрлийн төрөл	Сургалтын үйл ажиллагаа эрхлэх тусгай зөвшөөрөл
4	Тусгай зөвшөөрлийн дугаар	Сургалтын үйл ажиллагаа эрхлэх тусгай зөвшөөрөл дээрх дугаар
5	Олгосон огноо	Сургалтын үйл ажиллагаа эрхлэх тусгай зөвшөөрлийн ерөнхий хэсэг дээрх олгосон огноог оруулна
6	Дуусах огноо	Сургалтын үйл ажиллагаа эрхлэх тусгай зөвшөөрлийн ерөнхий хэсэг дээрх дуусах огноог оруулна
7	Төлөв	Шинэ-Тусгай зөвшөөрлийн мэдээлэл анх бүртгэсэн үеийн төлөв Хүчинтэй-Тусгай зөвшөөрөл олгосон, хугацаа нь дуусаагүй болон сэргээсэн үеийн төлөв

		Түр түдгэлзүүлсэн-Тусгай зөвшөөрлийг түр хугацаагаар зогсоосон үеийн төлөв Хугацаа дууссан-Тусгай зөвшөөрлийн хугацаа дууссан үеийн төлөв Хүчингүй-Тусгай зөвшөөрлийг хүчингүй болгосон үеийн төлөв
8	Албан байгууллага	Тусгай зөвшөөрөл олгосон албан тушаалтны албан байгууллага
9	Албан тушаал	Тусгай зөвшөөрөл олгосон этгээдийн албан тушаал
10	Албан тушаалтан	Тусгай зөвшөөрөл олгосон албан тушаалтны овог, нэр
11	Дүгнэлт	Тусгай зөвшөөрөл олгосон дүгнэлт
12	Тушаал, шийдвэрийн огноо	Тусгай зөвшөөрөл олгосон тушаал, шийдвэрийн огноо
13	Тушаал, шийдвэрийн дугаар	Тусгай зөвшөөрөл олгоход гаргасан тушаал, шийдвэрийн дугаар
14	Тушаал, шийдвэрийн тайлбар	Тусгай зөвшөөрөл олгосон тушаал, шийдвэрийн тайлбар
15	Нэмэлт мэдээлэл	Нэмэлт дэлгэрэнгүй мэдээлэл

Нөхцөл шаардлагын мэдээлэл

№	Талбар	Тайлбар
1	Сургалтын байгууллага	Сургалтын үйл ажиллагаа эрхлэх тусгай зөвшөөрөл авч буй дээд боловсролын сургалтын байгууллага байна
2	Тусгай зөвшөөрлийн дугаар	Сургалтын үйл ажиллагаа эрхлэх тусгай зөвшөөрөл дээрх дугаар
3	Салбар сургууль	Мэргэжлийн чиглэл, индексийн дагуу сургалт явуулах салбар, бүрэлдэхүүн сургууль
4	Хөтөлбөрийн төрөл	Үндсэн сургалтын хөтөлбөр, суурь сургалтын хөтөлбөр, бэлтгэл хөтөлбөр, гадаад хөтөлбөр
5	Тушаалын хувилбарын он	Тушаалын хувилбарын он нь тогтмолоор 2017 он сонгогдсон байна
6	Төгсөгчдөд олгох боловсролын зэрэг	Дээрх мэргэжлийн чиглэлийн хөтөлбөрөөр төгсөгчид олгох боловсролын зэрэг
7	Боловсролын түвшин	Мэргэжлийн чиглэлийн хөтөлбөрийг хэрэгжүүлэх боловсролын түвшин
8	Мэргэжлийн чиглэлийн индекс	Нөхцөл, шаардлагад тусгагдсан мэргэжлийн чиглэлийн индекс
9	Мэргэжлийн чиглэлийн нэр	Дээрх мэргэжлийн чиглэлийн нэр
10	Сургалтын хэлбэр	Дээрх мэргэжлийн чиглэлээр хэрэгжүүлэх сургалтын хэлбэр
11	Элсэгчийн боловсролын түвшин	Дээрх мэргэжлийн чиглэлийн хөтөлбөрт элсэх элсэгчийн

		боловсролын түвшин
12	Төлөв	Шинэ-Тусгай зөвшөөрлийн мэдээлэл анх бүртгэсэн үеийн төлөв Хүчинтэй-Тусгай зөвшөөрөл олгосон, хугацаа нь дуусаагүй болон сэргээсэн үеийн төлөв Түр түдгэлзүүлсэн-Тусгай зөвшөөрлийг түр хугацаагаар зогсоосон үеийн төлөв Хугацаа дууссан-Тусгай зөвшөөрлийн хугацаа дууссан үеийн төлөв Хүчингүй-Тусгай зөвшөөрлийг хүчингүй болгосон үеийн төлөв
13	Сургалтын хугацаа	Дээрх мэргэжлийн чиглэлийн хөтөлбөрт элсэх элсэгчийн боловсролын түвшин
14	Багц цаг	Мэргэжлийн чиглэлийн хөтөлбөрийг дүүргэснээр олгох багц цаг
15	Олгосон огноо	Сургалтын үйл ажиллагаа эрхлэх тусгай зөвшөөрлийн ерөнхий хэсэг дээрх олгосон огноог оруулна
16	Жил	Тусгай зөвшөөрлийг олгох хугацааг оруулна
17	Дуусах огноо	Сургалтын үйл ажиллагаа эрхлэх тусгай зөвшөөрлийн ерөнхий хэсэг дээрх дуусах огноог оруулна.
18	Нэмэлт мэдээлэл	Дэлгэрэнгүй нэмэлт мэдээллийг оруулна