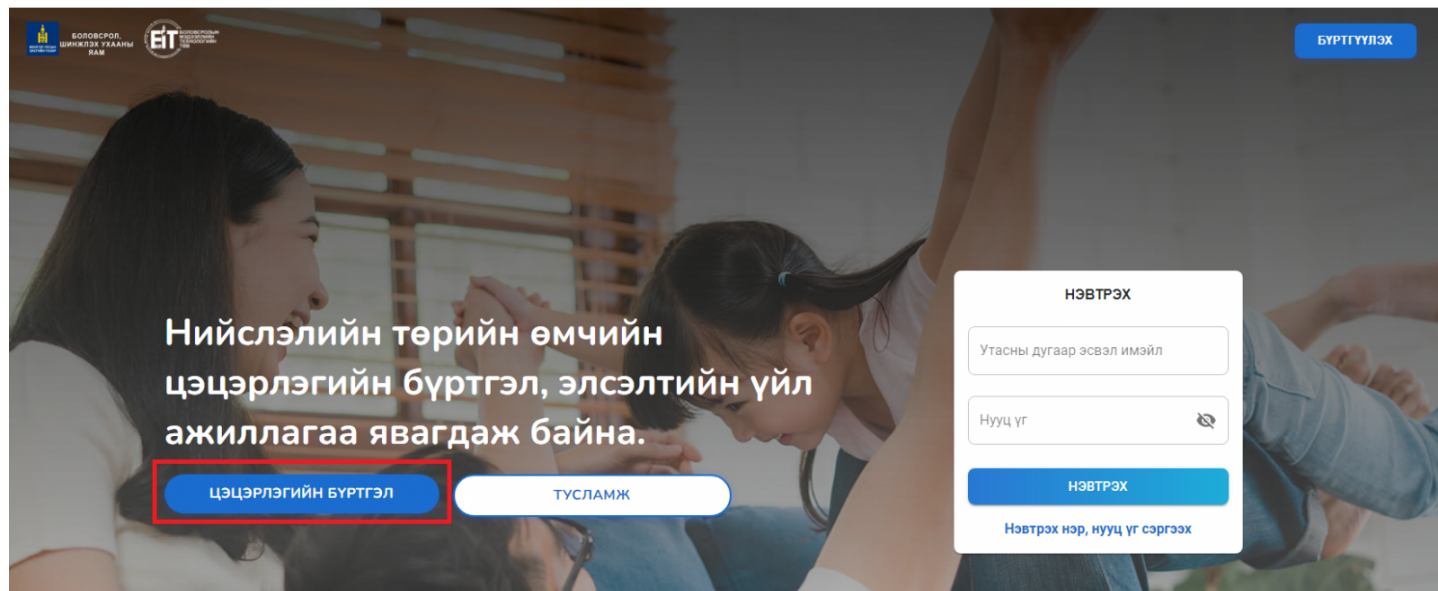


Нийслэлийн төрийн өмчийн цэцэрлэгийн бүртгэл, элсэлтийн зааварчилгаа

Нийслэлийн төрийн өмчийн цэцэрлэгт элсэх, бүртгүүлэх зааварчилгаа

1. Parent.edu.mn эсвэл мобайл аппликейшн ашиглан системрүү хандана.
2. Элсэлтийн бүртгэл шалгах гэсэн товч дарна.



Элсэх хүүхдийнхээ регистрийн дугаарыг оруулан шалгах гэсэн товч дарна

Элсэлтийн бүртгэл



Бүртгэл хайх



Мэдээлэл хянах



Хүсэлт илгээх



Элсүүлэх хүүхдийн регистрийн дугаарыг оруулна уу.

У ▾

А ▾

Регистрийн дугаар

1925



Би машин биш



reCAPTCHA
Нууцлал - Нөхцөл

БУЦАХ

ШАЛГАХ

Шалгах товч дарсны дараа элсэгчийн мэдээллийг харуулах бөгөөд **үргэлжлүүлэх** товч дарна.

Элсэгчийн мэдээлэл



Бүртгэл хайх



Мэдээлэл хянах



Хүсэлт илгээх



Элсэгч нь хаягийн шилжилт хөдөлгөөн хийсэн бол маргааш өдрийн 13:00 цагаас хойш дахин шалгана уу

Элсэгчийн мэдээлэл

Овог: Жаргал

Нэр: Оюун

Хаягийн мэдээлэл

Хаяг: Улаанбаатар

Шилжин ирсэн огноо: 2019

Хамран сургах байгууллагын мэдээлэл

Байгууллагын нэр: 162-р цэцэрлэг

Холбоо барих:

Цахим шуудан: olormaa0501@yahoo.com

Элсэлтийн төлөв:

ХҮСЭЛТ ИЛГЭЭГЭЭГҮЙ

дэлгэрэнгүй

БУЦАХ

ҮРГЭЛЖЛҮҮЛЭХ

Үргэлжлүүлэх товч дарсны дараа элсэгчийн мэдээллийг ямар төлөвт байгааг харуулах ба тус төлвүүд нь дараах утгуудийг агуулсан байна. Үүнд:

- Хүсэлт илгээгээгүй. (Бүртгэл хийгдээгүй.)
- Хүсэлт илгээсэн. (Хамран сургах тойргийн цэцэрлэгт элсэх хүсэлт илгээсэн.)

Элсэгчийн мэдээллийг шалгасны дараа **ҮРГЭЛЖЛҮҮЛЭХ** товч дарна.

- **Элсэгчийн хэн болох / Эцэг, эх эсвэл асран хамгаалагч аль нь болохоо сонгоно/**
- **Өөрийн регистрийн дугаарыг оруулна.**
- **Холбогдох утасны дугаар оруулна.**
- **И-мейл хаягаа оруулаад үргэлжлүүлэх товч дарснаар элсүүлэх хүсэлт илгээгдэнэ.**

Элсэгчийн мэдээлэл



Хүсэлт илгээх



Элсэгчийн хэн болох *



У ▾

Ш ▾

Регистрийн дугаар

Регистрийн дугаараа оруулна уу.

Утасны дугаар 1*

Утасны дугаар 2

Утасны дугаараа оруулна уу

Имэйл хаяг

ҮРГЭЛЖЛҮҮЛЭХ

Элсэлтийн төлөв:

ХҮСЭЛТ ИЛГЭЭГЭЭГҮЙ

ДЭЛГЭРЭНГҮЙ

БУЦАХ

ҮРГЭЛЖЛҮҮЛЭХ

2. Эцэг эх ESIS гар утасны аппликэйшн ашиглаж дараах дарааллын дагуу хүүхдийн элсэлтийн бүртгэлийг хийнэ.

2.1. ANDROID үйлдлийн системийн утастай бол PLAYSTORE-с, APPLE утастай бол APPSTORE-с ESIS аппликэйшнийг татаж суулгана

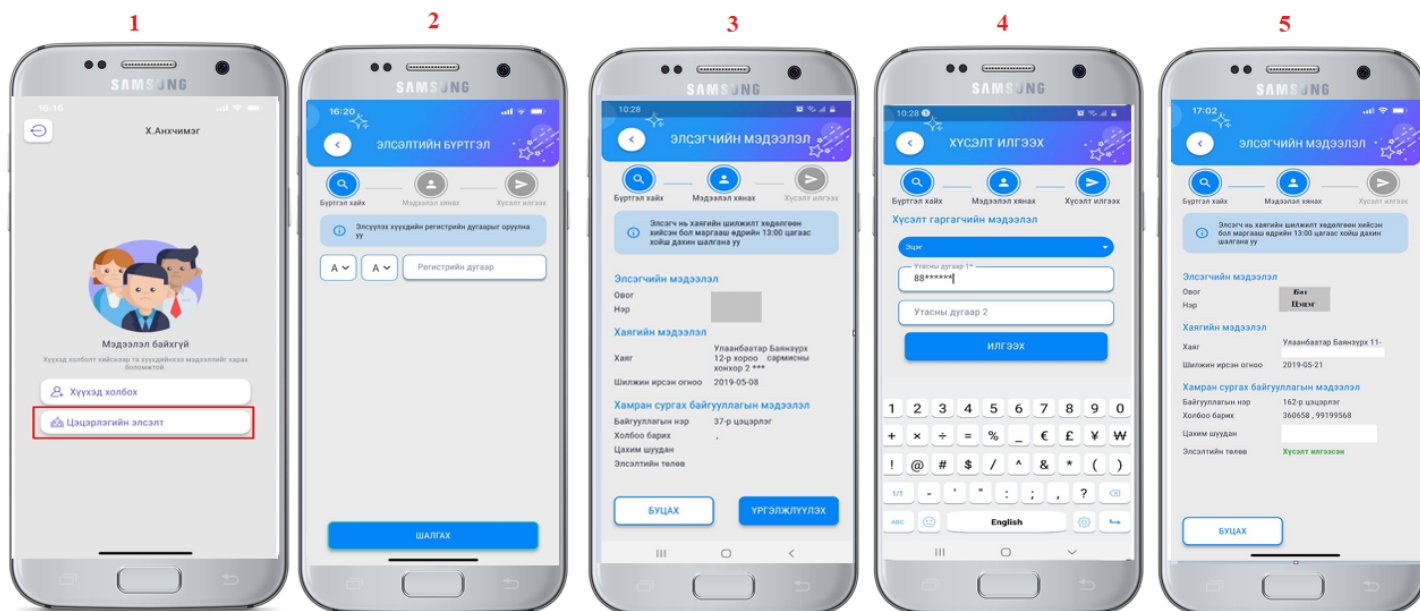
2.2.. Эцэг эх PARENT системд бүртгүүлсэн байх шаардлагатай ба нэвтрэх нэр, нууц үгээр нэвтрэнэ.

2.3 Элсэгчийн регистрийн дугаарыг хийж шалгах товчийг дарна.

2.4. Элсэгчийн овог нэр, хаяг, хамран сургах байгууллагын мэдээлэл гарна.

2.5.Эцэг эх, асран хамгаалагч Хүсэлт гаргагчийн мэдээллийг бөглөж илгээх товчийг дарна.

2.6. Илгээх товчийг дарснаар элсэгчийн мэдээллийг ямар төлөвт байгааг харуулна



* **Хүсэлт илгээсэн** төлөвтэй болсон тохиолдолд таны бүртгэлтэй утасны дугаарт дараах мессэж илгээгдэнэ.

17:29 5



< 138080



Tanii huuhed N.Tuguldur-n 29
tsetserlegt burtguuleh huseltiig
huleen avlaa.Burtgeliin dugaar:
[000002](#)

10:17

* 2022 оны 02 сарын 25-ны өдрийн 09 цагт иргэд, эцэг эхчүүдэд нээлттэйгээр зохион байгуулах бөгөөд элсэлтийн мэдээ эцэг эх, асран хамгаалагчийн бүртгүүлсэн утасны дугаарт мессежээр очно.